

Trzin, 13.3.2025

Zadeva: Predlog sanacije Slomškova 3c, Slovenske Konjice



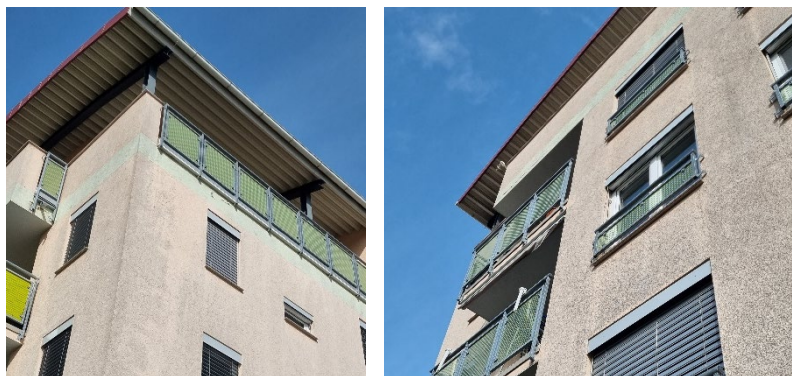
Po dogovoru vam v nadaljevanju posredujemo predlog sanacije fasade na objektu Slomškova ulica 3c v Slovenskih Konjicah. Predlog je podan na osnovi vizualnega ogleda. Pred sanacijo je potrebno preveriti ustreznost detajlov na fasadi, da se preprečijo nadaljnje poškodbe zaradi zatekanja ali nepravilnega odtekanja vode po fasadi. Predvsem je potrebno preveriti priključevanje fasade z drugimi elementi objekta (police, obrobe, preboji,...).

Pri načrtovanju smiselno upoštevamo način izvedbe, ki je prikazan v Baumit detajlih (<http://www.baumit.si/si/storitve/detajli/detajli.html>).

Na fasadnih površinah obraslih z mikroorganizmi predlog sanacija predvideva uporabo namenskih proizvodov za učinkovito zmanjšanje možnosti pojava alg. Za učinkovito sanacijo je potrebno alge pomoriti in odstraniti.

Zaradi izpostavljenosti fasade priporočamo, da se uporabi zaključni sloj Baumit SilikonTop s povečanim dodatkom za zaviranje razvoja alg in plesni (SilikonTop AP).

Sanacija poškodb, razpok ter preplastitev obstoječe fasade



BAUMIT d.o.o.

Dobrave 12
1236 Trzin
Tel.: +386(0)1/236 37 55
E-pošta: baumit@baumit.si
www.baumit.si
Matična št.: 5859425, Davčna št.: 59410825, SRG 12021-94, Osnovni kapital: 185.695,00 €

1. Odstranitev vseh nesprijetih, poškodovanih delov armirnega sloja in zaključnega sloja na fasadi, nadomestitev poškodovane izolacije z novo in lokalna izravnava z StarContact Light White.
2. Izvedba armirnega sloja na celotni površini z Baumit StarContact Light White in mrežico Baumit StarTex. Upoštevamo pravilno izvedbo detajlov pri odprtinah, prebojih in stikih z drugimi elementi objekta.
3. Izvedba zaključnega sloja Baumit SilikonTop (proizvod naročimo s povečanim dodatkom za zaviranje razvoja alg in gliv) na osnovni premaz Baumit UniPrimer.

	<i>em</i>	<i>Poraba/m²</i>
Baumit StarContact Light White	kg	4
Baumit StarTex	m ²	1,1
Baumit UniPrimer	kg	0,2
Baumit SilikonTop + AP	kg	2,5

Sanacija poškodb, razpok in mikroorganizmov ter preplastitev obstoječe fasade



1. Odstranitev vseh nesprijetih, poškodovanih delov armirnega sloja in zaključnega sloja na fasadi, nadomestitev poškodovane izolacije z novo in lokalna izravnava z StarContact Light White.
2. Fasadno površino operemo z vodo pod visokim pritiskom (šoba na zadostni razdalji in pod kotom glede na fasado, max. 200 bar). V primeru intenzivnejšega pojava mikroorganizmov jih po potrebi mehansko odstranimo z ustrezno krtačo. Počakamo, da se površina posuši.
3. Ko se fasadna površina popolnoma posuši, jo s pleskarsko ščetko temeljito in popolnoma prepojimo z raztopino Baumit FungoFluid. Čas sušenja in učinkovanja min. 12 ur (ščitimo pred padavinami!).
4. Da zagotovimo največji možni učinek, površino ponovno s pleskarsko ščetko temeljito in popolnoma prepojimo z raztopino Baumit FungoFluid. Fasadno površino popolnoma osušimo (min. 12 ur). Fasadno površino ščitimo pred padavinami!

BAUMIT d.o.o.

Dobrave 12
 1236 Trzin
 Tel.: +386(0)1/236 37 55
 E-pošta: baumit@baumit.si
 www.baumit.si
 Matična št.: 5859425, Davčna št.: 59410825, SRG 12021-94, Osnovni kapital: 185.695,00 €

5. Izvedba armirnega sloja na celotni površini z Baumit StarContact Light White in mrežico Baumit StarTex. Upoštevamo pravilno izvedbo detajlov pri odprtinah, prebojih in stikih z drugimi elementi objekta.
6. Izvedba zaključnega sloja Baumit SilikonTop (proizvod naročimo s povečanim dodatkom za zaviranje razvoja alg in gliv) na osnovni premaz Baumit UniPrimer.

	<i>em</i>	<i>Poraba/m²</i>
Baumit FungoFluid	l	0,05
Baumit StarContact Light White	kg	4
Baumit StarTex	m ²	1,1
Baumit UniPrimer	kg	0,2
Baumit SilikonTop + AP	kg	2,5

Sanacija podzidka



Poškodbe so posledica kapilarnega dviga vlage pod zaključnim slojem fasade, ki prihaja pod vrhnje sloje fasade po armirnem sloju, v fasado pa vstopa pod nivojem ali na stiku s terenom. Predlagamo, da se preveri, kako je izveden stik fasade s terenom in kako je izvedena zaščita fasade pred vdorom vlage na problematičnih delih.

Če je tlak ob fasadi izveden vodoprepustno, je fasada pod terenom v stalnem stiku z vodo, zato pride do kapilarnega dviga po fasadi in posledično poškodb na zaključnem sloju.

1. Odstranitev tlaka in ločitev terena od fasade.
2. Odstranitev vseh nesprijetih in preperelih slojev fasade, izravnavo z lepilom Baumit StarContact White in ponovna izvedba armirnega sloja z Baumit StarContact White in mrežico StarTex.
3. Ponovna izvedba zaključnega sloja Baumit MosaikTop na osnovni premaz Baumit UniPrimer.
4. Zaščita fasade z Baumit FlexProtect in z mehansko zaščito (npr. s čepasto folijo), pri čemer smiselno upoštevamo detajl v prilogi 3.3.1 Navznoter pomaknjen podzidek z

BAUMIT d.o.o.

Dobrave 12
1236 Trzin
Tel.: +386(0)1/236 37 55
E-pošta: baumit@baumit.si
www.baumit.si
Matična št.: 5859425, Davčna št.: 59410825, SRG 12021-94, Osnovni kapital: 185.695,00 €

izolacijo pod terenom. Ponovna izvedba zunanje ureditve. Priporočamo uporabo drenažnih materialov, da se vlaga čim manj časa zadržuje ob fasadi.

Pri izvedbi upoštevamo navodila na tehničnih listih in smernicah za izvedbo Baumit fasadnih sistemov.

Lep pozdrav!

Baumit d.o.o.

Miha Marinič

