

## PROJEKTANTSKI POPIS GRADBENO OBRTNIŠKIH DEL

Investitor      **ETAŽNI LASTNIKI**  
**CESTA NA ROGLO 11J**  
**3214 ZREČE**

Objekt:            **POSLOVNA STAVBA**

Za gradnjo:

Faza popisa:

Odgovorni vodja    **N DESIGN, NENAD PLANTAK S.P.**  
projekta:

Popis sestavil:     **N DESIGN, NENAD PLANTAK S.P.**

Datum:             **OKTOBER 2023**

## UVOD V PROJEKTANTSKI POPIS DEL

**SPLOŠNA OPOMBA:** PZI projektantski popis in projektantski predračun je izdelan na podlagi izmer, razgovora z investitorji. Popis zajema obrtniška dela. Pred izdelavo ponudbe je obvezen ogled lokacije objekta in projektne dokumentacije. V primeru tiskarskih napak in neskladij je dolžan na to opozoriti pred oddajo ponudbe. V sledečem popisu morajo biti v vseh postavkah **vkalkulirane in upoštevane sledeče pripombe:**

1. Vsi potrebni varnostni ukrepi in zaščite v smislu Zakona o varnosti in zdravja pri delu ter Pravilnika o listinah za sredstva pri delu, ki veljajo pri izvajanju navedenih del.
2. Vsi notranji in zunanji vertikalni in horizontalni transporti do začasnih in stalnih deponij ter vsa pripravljalna, pomožna in zaključna dela pri posameznih postavkah (tudi, če to ni posebej navedeno v posameznih postavkah). Odpadni in izkopani material se deponira na deponije, katere morajo imeti upravna dovoljenja za deponiranje posameznih vrst materiala. Ponudnik izbere lokacije posameznih deponij v skladu s tem popisom in v cenah za E.M. upošteva vse stroške deponiranja in transporta. Prikazane količine v tem popisu so v raščenem ali vgrajenem stanju. Posamezni koeficienti razrahljivosti so upoštevani že v ceni za enoto mere. Pri cenah za enoto je upoštevati določeno specifičnost lokacije glede na skladiščenje materiala.
3. Vgrajeni material mora ustrezati veljavnim normativom in predpisanim standardom, ter ustrezati kvaliteti določeni z veljavno zakonodajo ter projektom. Ponudnik to dokaže s predložitvijo izjav o skladnosti in ustreznih certifikatov pred vgrajevanjem, pridobitev teh listin mora biti vkalkulirana v cenah po enoti.
4. V času izdelave objekta morajo biti vsi vgrajeni materiali kot tudi začasno deponiran material na delovišču in skladiščih zaščiteni pred fizičnimi poškodbami, dežjem, mrazom in hudim vetrom ter ostalimi škodljivimi vremenskimi pogoji.
5. V popisu so v vseh postavkah vkalkulirana popolnoma vsa pripravljalna, pomožna in zaključna dela, ki pripadajo k posamezni postavki in so potrebna za nemoteno izvajanje del! Ponudnik mora v posameznih cenah za enoto mere upoštevati vse potrebne vertikalne in horizontalne Transporte ter upoštevati velikost parcele ter posledično zaradi tega sprotni dovoz določenega materiala in opreme na delovišče.
6. Posamezni materiali, ki so v popisu navedeni z imenom ali tipom so za ponudnika obvezni! Materiali, ki so opremljeni s citatom: "ali enakovredno" za ponudnika niso obvezni!
7. Posamezni materiali, ki so v popisu navedeni z imenom ali tipom so za ponudnika obvezni! Materiali, ki so opremljeni s citatom: "ali enakovredno" za ponudnika niso obvezni! Ponudnik lahko ponuja druge artikle, material in opremo, vendar samo pod pogojem, da
8. Polega navedenega mora biti v cenah posameznih postavk upoštevano tudi sledeče:
  - vsi splošni in stalni stroški povezani z organizacijo in delom na gradbišču
  - splošni stroški pristojbin in davkov upravnih organov pri prijavi gradbišča, pridobivanje raznih dovoljenj in soglasij v zvezi z izvedbo
  - pridobivanje vseh potrebnih soglasij in mnenj, vse meritve kvalitete in projektiranih parametrov vgrajenih materialov in naprav, vsa atestna dokumentacija, garancije in potrdila o vgrajenih materialih ter izvedba kompletnega tehničnega pregleda s pripravo kompletne tehnične dokumentacije za tehnični pregled, oziroma predaje vseh v načrte vnesenih spremembah med gradnjo, izdelavo navodil za obratovanje in vzdrževanje ter ostali potrebni dokumenti.
  - eventuelni stroški povezani s predstavitvami posameznih predvidenih in vgrajenih materialov investitorju, stroški nastali glede zahtev investitorja o eventuelni faznosti gradnje, prilagajanja termiskega plana izvedbe glede na obstoječe stanje itd.
  - stroški ureditve, organizacije gradbišča, vodenja gradbišča in izvajanje skupnih ukrepov za zagotavljanje varnosti in zdravja pri delu, imenovanje koordinatorskega varstva pri delu, izdelava elaborata varstva pri delu
  - ponudnik je dolžan kontrolirati in dopolniti popise in količine in ni upravičen do dodatnih del, razen v primeru naročila s strani naročnika.
9. Navedene splošne opombe, pripombe in kriteriji veljajo za celoten popis.

## A/1.0 OBTRNIŠKA DELA

### Splošna določila za slikopleskarska dela:

**OPOMBA:** Pri izvajanju del je upoštevati vsa pripravljala dela, pomožna in zaključna dela. Hkrati je potrebno tudi upoštevati:

1. Delovni odri, ki služijo varovanju življenja, izvajalcev ter ostalih na gradbišču in niso posebej navedena v tem popisu se za čas izvajanja ne obračunavajo posebej, ampak jih je potrebno upoštevati v cenah za enoto posameznih postavk, v kolikor to ni v popisu posebej opisano in označeno.
2. Na opleskanih površinah se ne smejo poznati sledovi od slikopleskarskega orodja, barvni ton mora biti enoten.
3. Pred pričetkom je predhodno pregledati delovno površino in izvesti potrebna pred dela; površine očistiti od emulzij, premazov opažev in mastnih deležev, pregledati niveleto površin in pomeriti stopnjo vlage. Vse naštetu mora biti zajeto v E.M. posamezne postavke.
4. V ceni je upoštevati vse zaščite pri slikanju ali pleskanju med posameznimi različnimi nanosi barv: bandažni trak, začasno odstranjevanje in ponovno nameščanje, zaščito lesenih delov, zidnih površin, ipd.

Opis del	EM	Količina	Cena/EM	Skupaj
----------	----	----------	---------	--------

### A LESEN DEL

- A1.1 Pleskanje lesenih stebrov, stropnikov in leg s predhodnim strojnim brušenjem (oscilacijski brusilnik) obstoječe barve in 2x lazurni premazi, obračun po kvadratnem metru.

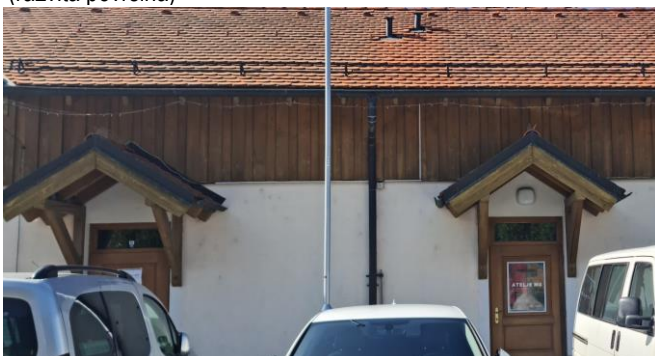
- a./ leseni stebri  
b./ lege (razvita širina)

m2	92,00	- €
m2	140,00	- €



- c./ nadstreški nad vhodom v poslovne prostore - cestna stran (razvita površina)

m2	44,00	- €
----	-------	-----



d./ lesena ograja nad tržnico

m2

31,00

- €



e./ lesena fasada - opaž

m2

69,00

- €

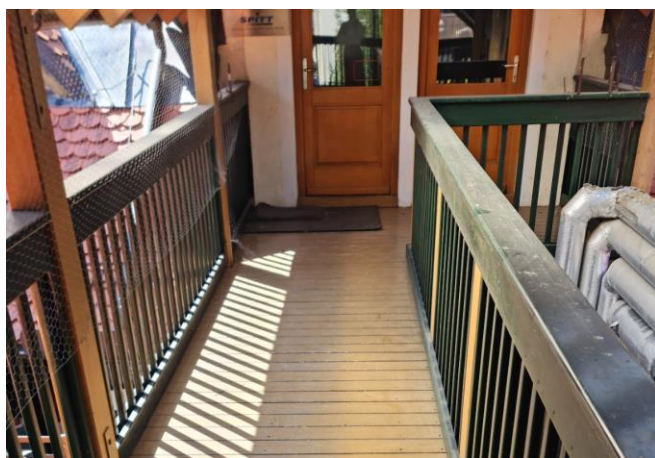


f./ lesene stopnice in pohodni podest

m2

120,00

- €

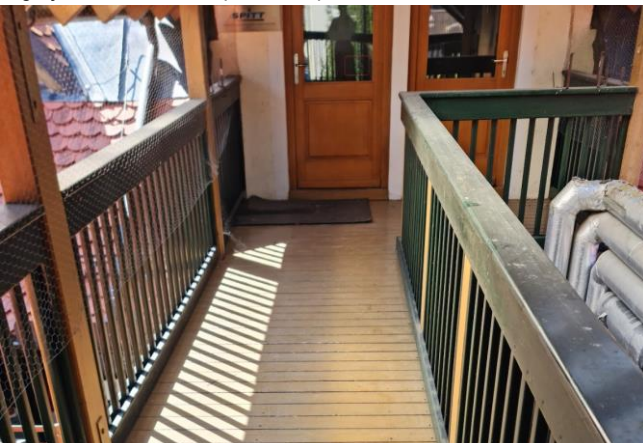


g./ ograja in držalo na stopnicah in podestu

m2

20,00

- €



h./ vetrne obrobe (upoštevati 10% površin za zamenjavo)

m2

46,00

- €



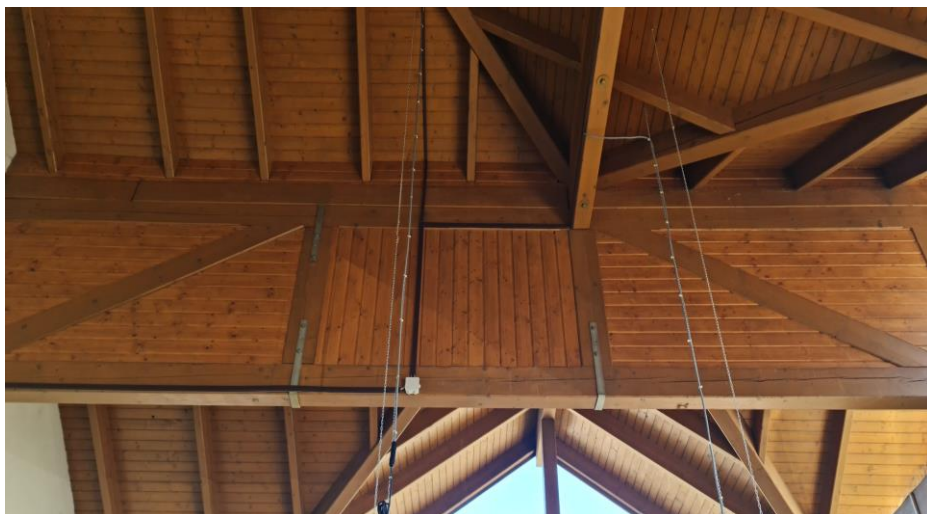
A1.2 Pleskanje napuščev notranje strani strešin, napuščev, 1 x lazurni premazi, obračun po kvadratnem metru.

a./ pokrita tržnica

m2

272,00

- €



a./ napušč po celotnem obodu objekta

m2

428,00

- €

## B ZIDANI DEL

B1.1 Obdelava fasade s fasadno barvo vključno z vsemi pomožnimi deli kot so čiščenje, visokotlačno pranje ter zaščita okoliških elementov

m2

685,00

- €

B1.2 Obdelava kamnitih oblog z impregnacijo vključno z vsemi pomožnimi deli kot so čiščenje, visokotlačno pranje ter zaščita okoliških elementov

m2

150,00

- €

B1.3 Obdelava špalet s fasadno barvo vključno z vsemi pomožnimi deli kot so čiščenje, visokotlačno pranje ter zaščita okoliških elementov in morebitno kitanje

m2

121,00

- €



## C DRUGA DELA

### C1.1 Brušenje in barvanje veznikov in matic

matice s podložkami	kom	172,00	- €
vezniki 8/50 cm	kom	82,00	- €



C1.2	Zaščita fasade in barvanje EL in TK omarič	m2	6,00	- €
------	--	----	------	-----

C1.3	Demontaža in brušenje ter barvanje držal za oglasne panoje, vključno z montažo.	KOM	15,00	- €
------	---	-----	-------	-----



C1.4	Demontaža in montaža zaščite proti golobom in zaščitne mreže	KOM	9,00	- €
------	--	-----	------	-----

C1.5	Demontaža in montaža vertikalnih odtočnih cevi	KOM	20,00	- €
------	--	-----	-------	-----

C1.6	Fasadni kanali			
	rezatnje utorov	tm	80,00	- €
	dobava in montaža kanalaov podometne izvedbe in zaribavanje el-teg	tm	80,00	- €
	dobava in montaža zaključnega fasadnega sloja	m2	11,00	- €

REKAPITULACIJA

A	LESEN DEL	- €
B	ZIDANI DEL	- €
C	DRUGA DELA	- €
SKUPAJ DELA		- €
22% DDV		- €
CENA Z DDV:		- €
10% NEPREDVIDENIH DEL (IZPLAČILO PO OBRAČUNU)		- €
KONČNA CENA		- €