

PRILOGA 1A

PODATKI O  
UDELEŽENCIH, GRADNJI  
IN DOKUMENTACIJI

INVESTITOR	
ime in priimek ali naziv družbe	Stanovanjsko podjetje Konjice d.o.o.
naslov ali sedež družbe	Mestni trg 12, 3210 Slovenske Konjice
davčna številka	21649405
elektronski naslov	
telefonska številka	
OSNOVNI PODATKI O GRADNJI	
naziv gradnje	ENERGETSKA SANACIJA - CESTA NA ROGLO 21, ZREČE
kratek opis gradnje	Upravnik stavbe Stanovanjsko podjetje Konjice d.o.o., se je v imenu etažnih lastnikov na večstanovanjskem objektu Cesta na Roglo 21, Zreče, v sklopu investicijskih vzdrževalnih del odločil za toplotno izolacijo fasade in stropa kleti skladno z zahtevami Ekosklada.
VRSTE GRADNJE	REKONSTRUKCIJA
DOKUMENTACIJA	
vrsta dokumentacije	PZI (projektna dokumentacija za izvedbo gradnje)
	<input type="checkbox"/> sprememba dokumentacije
PODATKI O PROJEKTNI DOKUMENTACIJI	
številka projekta	46/2022
datum izdelave	januar 2023
PODATKI O PROJEKTANTU	
projektant (naziv družbe)	Birobiro d.o.o.
sedež družbe	Beloruska 7, 2000 Maribor
vodja projekta	Uroš Rošker, u.d.i.a.
identifikacijska številka	ZAPS 1737
podpis vodje projekta	
odgovorna oseba projektanta	Uroš Rošker
podpis odgovorne osebe projektanta	



**UDELEŽENI STROKOVNJAKI PRI PROJEKTIRANJU**

*Neustrezno izpusti ali dodaj vrstice. V fazi DGD in pri PZI za odstranitev se kot "gradiva, ki so jih izdelali" navedejo kakršnakoli gradiva, ki služijo vodji projekta pri pripravi DGD ali PZI za odstranitev (skice, detajli, izračuni, strokovne podlage, ki jih pred izdelavo zahtevajo področni predpisi, npr. geodetski načrt, geomehansko poročilo), v fazi PZI in PID pa načrti ter poročila o preveritvi ustreznosti strokovnih rešitev, kadar se pri projektiranju ne uporabljajo pravila evrokodov ali tehničnih smernic.*

**POOBlašČENI ARHITEKTI**

ime in priimek, strokovna izobrazba, identifikacijska številka	<b>Uroš Rošker, u.d.i.a., ZAPS A-1737</b>
---	---

navedba gradiv, ki so jih izdelali	<b>1 Načrt s področja arhitekture</b>	
------------------------------------	---------------------------------------	--

**POOBlašČENI INŽENIRJI S PODROČJA GRADBENIŠTVA**

ime in priimek, strokovna izobrazba, identifikacijska številka	
---	--

navedba gradiv, ki so jih izdelali	
------------------------------------	--

**POOBlašČENI INŽENIRJI S PODROČJA ELEKTROTEHNIKE**

ime in priimek, strokovna izobrazba, identifikacijska številka	
---	--

navedba gradiv, ki so jih izdelali	
------------------------------------	--

**POOBlašČENI INŽENIRJI S PODROČJA STROJNIŠTVA**

ime in priimek, strokovna izobrazba, identifikacijska številka	
---	--

navedba gradiv, ki so jih izdelali	
------------------------------------	--

**POOBlašČENI INŽENIRJI S PODROČJA TEHNOLOGIJE**

ime in priimek, strokovna izobrazba, identifikacijska številka	
---	--

navedba gradiv, ki so jih izdelali	
------------------------------------	--

**POOBlašČENI INŽENIRJI S PODROČJA POŽARNE VARNOSTI**

ime in priimek, strokovna izobrazba, identifikacijska številka	
---	--

navedba gradiv, ki so jih izdelali	
------------------------------------	--

**POOBlašČENI INŽENIRJI S PODROČJA GEOTEHNOLOGIJE IN RUDARSTVA**

ime in priimek, strokovna izobrazba, identifikacijska številka	
---	--

navedba gradiv, ki so jih izdelali	
------------------------------------	--

**POOBlašČENI INŽENIRJI S PODROČJA GEODEZIJE**

ime in priimek, strokovna izobrazba, identifikacijska številka	
---	--

navedba gradiv, ki so jih izdelali	
------------------------------------	--

**POOBlašČENI INŽENIRJI S PODROČJA PROMETNEGA INŽENIRSTVA**

ime in priimek, strokovna izobrazba, identifikacijska številka	
---	--

navedba gradiv, ki so jih izdelali	
------------------------------------	--

**POOBlašČENI KRAJINSKI ARHITEKTI**

ime in priimek, strokovna izobrazba, identifikacijska številka	
---	--

navedba gradiv, ki so jih izdelali	
------------------------------------	--

**POOBlašČENI PROSTORSKI NAČRTOVALCI**

ime in priimek, strokovna izobrazba, identifikacijska številka	
---	--

navedba gradiv, ki so jih izdelali	
------------------------------------	--



STROKOVNJAKI DRUGIH STROK

ime in priimek, strokovna izobrazba

navedba gradiv, ki so jih izdelali

*po potrebi dodaj vrstice*



## PRILOGA 1B

## NASLOVNA STRAN NAČRTA

## 1 Načrt s področja arhitekture

## 1 - Načrt arhitekture

## OSNOVNI PODATKI O GRADNJI

naziv gradnje	ENERGETSKA SANACIJA - CESTA NA ROGLO 21, ZREČE
kratak opis gradnje	Upravnik stavbe Stanovanjsko podjetje Konjice d.o.o., se je v imenu etažnih lastnikov na večstanovanjskem objektu Cesta na Roglo 21, Zreče, v sklopu investicijskih vzdrževalnih del odločil za toplotno izolacijo fasade in stropa kleti skladno z zahtevami Ekosklada.
VRSTE GRADNJE	REKONSTRUKCIJA

## DOKUMENTACIJA

vrsta dokumentacije	PZI (projektna dokumentacija za izvedbo gradnje)
	<input type="checkbox"/> sprememba dokumentacije
številka projekta	46/2022

## PODATKI O NAČRTU

strokovno področje načrta	1 Načrt s področja arhitekture
številka in naziv načrta	1 - Načrt arhitekture
številka načrta	46/2022 - A
datum izdelave	januar 2023

## PODATKI O IZDELOVALCU NAČRTA

ime in priimek pooblaščenega arhitekta, pooblaščenega inženirja ali druge osebe	Uroš Rošker, u.d.i.a.
identifikacijska številka	ZAPS A-1737
podpis pooblaščenega arhitekta, pooblaščenega inženirja ali druge osebe	

## PODATKI O PROJEKTANTU

projektant (naziv družbe)	Birobiro d.o.o.
sedež družbe	Beloruska 7, 2000 Maribor
vodja projekta	Uroš Rošker, u.d.i.a.
identifikacijska številka	ZAPS 1737
podpis vodje projekta	
odgovorna oseba projektanta	Uroš Rošker
podpis odgovorne osebe projektanta	



IZJAVA PROJEKTANTA  
IN VODJE PROJEKTA V PZI

PROJEKTANT	
projektant (naziv družbe)	Birobiro d.o.o.
sedež družbe	Beloruska 7, 2000 Maribor
odgovorna oseba projektanta	Uroš Rošker

IN VODJA PROJEKTA	
vodja projekta	Uroš Rošker, u.d.i.a.
identifikacijska številka	ZAPS 1737

IZJAVLJAVA

- da je projektna dokumentacija skladna z zahtevami prostorskega izvedbenega akta, gradbenimi in drugimi predpisi, **da omogoča kakovostno izvedbo objekta in racionalnost rešitev v času gradnje in vzdrževanja objekta,**
- da so izbrane tehnične rešitve, ki niso v nasprotju z zakonom, ki ureja graditev, drugimi predpisi, **tehničnimi smernicami in pravili stroke,**
- da so s projektno dokumentacijo izpolnjene bistvene in druge zahteve,
- **da so bili pri izdelavi projektne dokumentacije vključeni vsi ustrezni pooblašчени arhitekti, pooblašчени inženirji ter drugi strokovnjaki, katerih strokovne rešitve so potrebne glede na namen, vrsto, velikost, zmogljivost, predvidene vplive in druge značilnosti objekta tako, da je ta izdelana celovito in medsebojno usklajena.**

vodja projekta	Uroš Rošker, u.d.i.a.
identifikacijska številka	ZAPS 1737
podpis vodje projekta	

odgovorna oseba projektanta	Uroš Rošker
podpis odgovorne osebe projektanta	



## **A. KAZALO VSEBINE NAČRTA**

- PODATKI O UDELEŽENCIH, GRADNJI IN DOKUMENTACIJI – Priloga 1A
- NASLOVNA STRAN NAČRTA – Priloga 1B
- IZJAVA PROJEKTANTA IN VODJE PROJEKTA V PZI – Priloga 2B

A. KAZALO VSEBINE NAČRTA

B. TEHNIČNO POROČILO

C. POPIS DEL

D. RISBE



## B. TEHNIČNO POROČILO

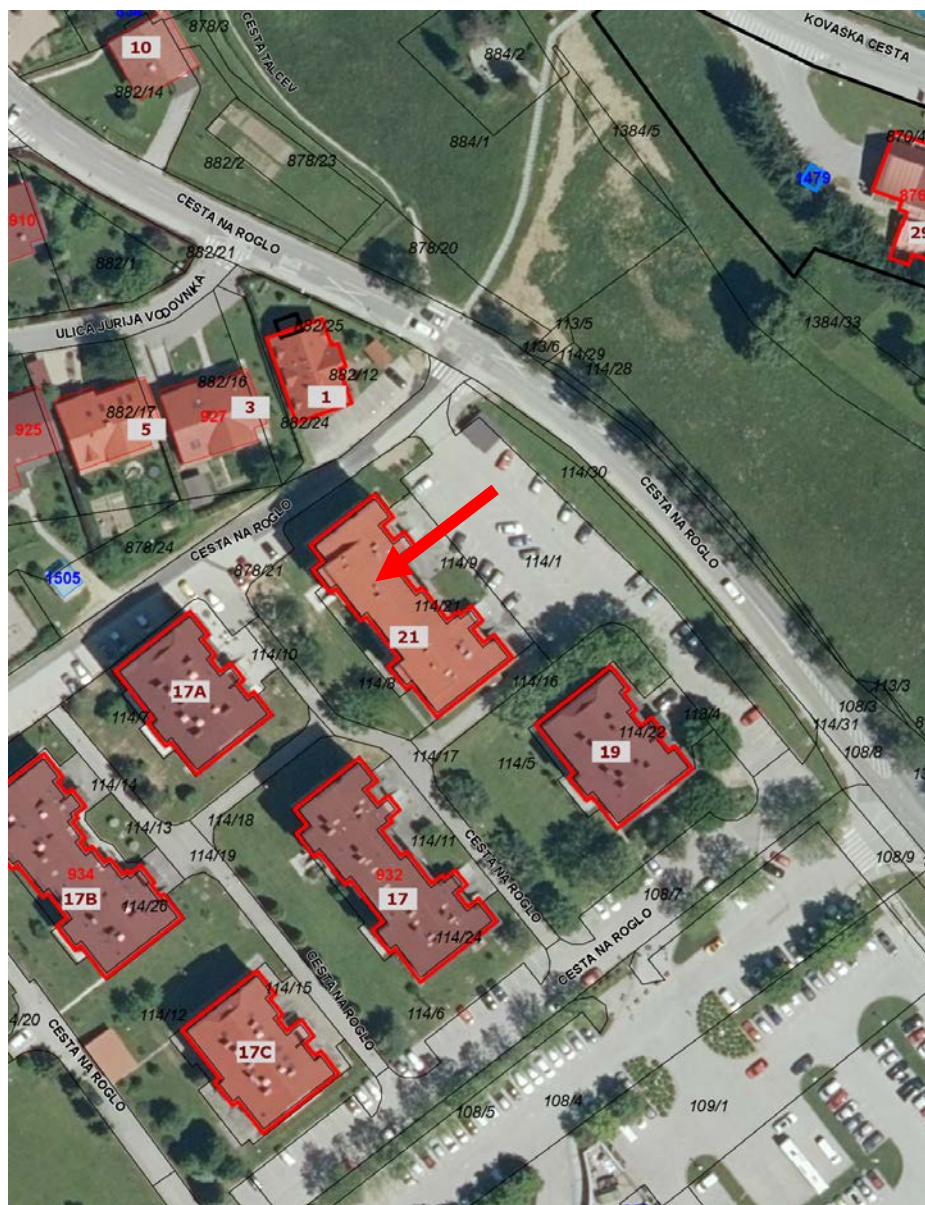
### KAZALO

1.	OPIS OBJEKTA IN NJEGOVIH ZNAČILNOSTI .....	3
2.	SPLOŠNO .....	4
3.	TEHNIČNE ZNAČILNOSTI IN OPIS POSEGOV .....	6
3.1	PRIPRAVLJALNA DELA .....	6
3.2	ODSTRANITVENA IN RUŠITVENA DELA.....	6
3.3	FASADERSKA DELA .....	6
3.3.1	<i>Priprava podlage.....</i>	6
3.3.2	<i>Vgradnja toplotne izolacije.....</i>	7
3.3.3	<i>Sidranje .....</i>	7
3.3.4	<i>Osnovni omet.....</i>	8
3.3.5	<i>Obdelava špalete oken ter okenskih polc .....</i>	8
3.3.6	<i>Dodatni element.....</i>	9
3.3.7	<i>Balkoni.....</i>	9
3.3.8	<i>Strop kleti.....</i>	9
3.4	KLEPARSKA DELA.....	10
3.5	POŽARNA VARNOST.....	10
3.6	ZAHTEVE JAVNEGA POZIVA.....	11



## 1. OPIS OBJEKTA IN NJEGOVIH ZNAČILNOSTI

Upravnik stavbe Stanovanjsko podjetje Konjice d.o.o., se je v imenu etažnih lastnikov na večstanovanjskem objektu Cesta na Roglo 21, Zreče, v sklopu investicijskih vzdrževalnih del odločil za toplotno izolacijo fasade in stropa kleti skladno z zahtevami Ekosklada.



Lokacija posega



## 2. SPLOŠNO

### **Splošna navodila in opozorila glede uporabe načrta:**

Izdelavo ponudb za izvedbo projekta je potrebno izdelati skladno z načrtom. Načrt je potrebno upoštevati v celoti (risbe, opisi in popisi). V primeru tiskarskih napak, morebitnih neskladij v projektu ali tehničnih pomanjkljivosti izvedbenih detajlov, risb, opisov ali popisov je ponudnik ali izvajalec dolžan na to opozoriti projektanta pred izdelavo ponudbe. Predloge potrdita projektant in investitor v sodelovanju z nadzorom in ostalimi deležniki.

V sklop izvajalčeve ponudbe sodijo vsi delavniški načrti, ki jih pred izvedbo glede tehnične pravilnosti, zahtevane kakovosti in videza potrdi projektant.

Kjer ni opredeljenega izvedbenega detajla ali izdelka, ga mora izvajalec pred izvedbo predstaviti, izbor pa potrditi projektant in investitor v sodelovanju z nadzorom in ostalimi deležniki.

Vzorce vseh finalnih materialov je ponudnik dolžan predložiti projektantu/investitorju v potrditev. Kjer so možne alternative v izbiri, je pred izvedbo obvezno predložiti vzorce, ki jih potrdita projektant in investitor v sodelovanju z nadzorom in ostalimi deležniki. Vsa dela je potrebno izvajati v skladu z veljavno zakonodajo in pravili stroke.

Pred izvedbo je potrebno foto-dokumentirati obstoječe stanje, med samo izvedbo pa foto-dokumentirati debelino vgrajene toplotne izolacije z merilnim trakom.

### **Izvedba:**

Izvajalec mora pri izvajanju del dosledno upoštevati Varnostni načrt, ustrezna določila iz veljavnega Gradbenega zakona, vključno z vsemi spremembami in dopolnitvami in navodila investitorja, vodje nadzora in varnostnega inženirja.

Izvajalec je dolžan urediti gradbišče v skladu z organizacijo gradbišča iz Varnostnega načrta in veljavno zakonodajo. Vsa dela, potrebna za ureditev in vzdrževanje gradbišča, za katera v popisu del ni ločenih postavk mora izvajalec vkalkulirati v ponudbene cene.

Izvajanje del mora biti v skladu z veljavnimi predpisi, pravilniki, standardi, sanitarnimi in požarnimi normativi.

### **Materiali:**

Vsi gradbeni proizvodi in materiali, uporabljeni za izvedbo razpisanih del, morajo biti v skladu z Zakonom o gradbenih proizvodih, veljavnimi standardi, zahtevanimi parametri iz projekta in morajo izpolnjevati zahteve dobre inženirske prakse. Potrjeni standardi za dobavo materialov so v Sloveniji veljavni SIST, DIN in ISO, IEC, EN standardi. Specifikacija materialov mora biti razvidna iz pripadajoče dokumentacije, ki jo mora izvajalec del predložiti v potrditev nadzoru. Vsa komercialna imena proizvodov, materialov in opreme so v popisu del s količinami navedena zgolj zaradi določitve kvalitete – ponujen material in oprema mora biti enakovredne ali boljše kvalitete kot je predpisana z dokumentacijo. Ponudnik lahko ponudi nadomesten sistem, material ali opremo drugega proizvajalca in tipa pri čemer morajo tehnične lastnosti ponujene opreme biti enakovredne ali boljše od tistih v popisu. Dobavitelj je dolžan v ceni zajeti in dobaviti vse elemente opreme, dela in storitve, ki niso natančno



navedene, so pa bistvenega pomena za funkcionalnost in skladnost s popisi ter kontinuirano, zanesljivo in varno obratovanje opreme, del in storitev. Pred izvedbo izvajalec predloži investitorju in nadzoru tehnične liste izbranih materialov/proizvodov za vgradnjo.

**Cene in obračun:**

Enotne cene so cene za posamezna dela iz ponudbenega predračuna oziroma pogodbe. Če ni s pogodbo ali temi tehničnimi pogoji določeno drugače, morajo biti v enotnih cenah upoštevani vsi stroški za izvedbo posameznega dela, med katere spadajo tudi:

- vsa potrebna pripravljalna dela,
- za izdelavo in obračun potrebna merjenja na objektu,
- izdelava elementov v delavnici in montaža na objektu,
- vse potrebne Transporte do mesta vgrajevanja,
- izdelava vseh potrebnih zaključkov,
- ves potreben glavni, pomožni in pritrdilni material,
- vsa potrebna pomožna sredstva za vgrajevanje na objektu kot so lestve, delovni in drugi odri in podobno,
- zaščita ostalih izdelkov na gradbišču in delov zgradbe v času izvajanja del,
- vse potrebne ukrepe za zagotavljanje varnosti in zdravja ter zaščito delavcev skladno s predpisi o varnosti in zdravju pri delu,



### 3. TEHNIČNE ZNAČILNOSTI IN OPIS POSEGOV

#### 3.1 PRIPRAVLJALNA DELA

Skladno z Varnostnim načrtom in Pravilnikom o gradbiščih je potrebno urediti gradbišče:

- Postavitev gradbiščne ograje.
- Dobava in namestitev varnostnih znakov in opozorilnih tabel po zahtevah varnostnega načrta.

#### 3.2 ODSTRANITVENA IN RUŠITVENA DELA

Vsa rušitvena dela je potrebno izvajati skladno z Varnostnim načrtom in veljavno zakonodajo. Odstranitev elementov je potrebno izvajati previdno in skladno z Uredbo o ravnanju z odpadki, ki nastanejo pri gradbenih delih.

Predvidena so naslednja odstranitvena in rušitvena dela:

- Pazljiva demontaža odtočnih vertikal in odvoz na deponijo. V vmesnem času je potrebno urediti začasno odvodnjavanje iz PVC cevi.
- Pazljiva demontaža zunanjih ALU okenskih polic, skupaj s pritrdilnim materialom.
- Demontaža obstoječega strelovoda na fasadi.
- Odstranitev obstoječih lesenih desk balkonskih ograj.
- Odstranitev raznih fasadnih elementov (klimatske naprave, satelitske antene, tende, napisne tablice, nosilci, kabli itd..) ter deponiranje na gradbišču in ponovna namestitev.

#### 3.3 FASADERSKA DELA

##### 3.3.1 Priprava podlage

Po končanih rušitvah vse obdelovalne površine očistimo. Za odstranjevanje slabo oprijetih delcev in umazanije uporabimo krtače in visokotlačne čistilce z vročo vodo pod tlakom 80 do 100 barov. Po čiščenju fasado pred nadaljevanjem sušimo najmanj 2 dni.

Pred pričetkom lepljenja preverimo ravnost zidne površine. Podlaga naj bo ravna - pri preverjanju s 3 m dolgo letvijo reža med kontrolno letvijo in zidno površino ne sme presegati 10 mm. Večje neravnine izravnamo z ometavanjem in ne z debelejšim nanosom lepila.. Površine morajo biti suhe, odprašene in brez mastnih madežev. Neposredno pred samim začetkom lepljenja je treba preveriti tudi temperaturno stanje površin. Izvajanje mora namreč vedno

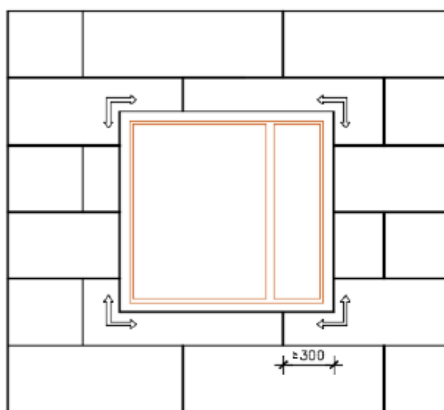


potekati znotraj kritičnih temperatur (običajno med 5°C in 30°C) in ob pogojih, danih s strani proizvajalca lepil. Ti se zagotavljajo z ustreznimi zaščitnimi ukrepi (senčenje, vetrna zapora, zaščita pred padavinami...).

### 3.3.2 Vgradnja toplotne izolacije

Primerno osušeno in pripravljeno podlago (suha, brez razpok, prašnih delcev in ostankov maščob) impregniramo z osnovnim premazom akrilne emulzije. Osnovni premaz naneseemo s primernim čopičem, z dolgodlakim pleskarskim valjčkom ali z brizganjem. Z lepljenjem izolacijske obloge lahko pričnemo približno 2 do 3 ure po nanosu osnovnega premaza.

Izolacijske plošče polagamo z zamikom. Plošče se morajo tesno stikati. V fuge širše od 2 mm je potrebno vstaviti trak ekspandiranega polistirena (stiropora) ali pa vbrizgati peno za zapolnjevanje razpok ter jo poravnati z ravnilo plošč. Posebno smo pozorni pri pravilnem polaganju plošč okoli okenskih odprtin, kjer plošče lepimo na fasadno površino v obliki črke L.

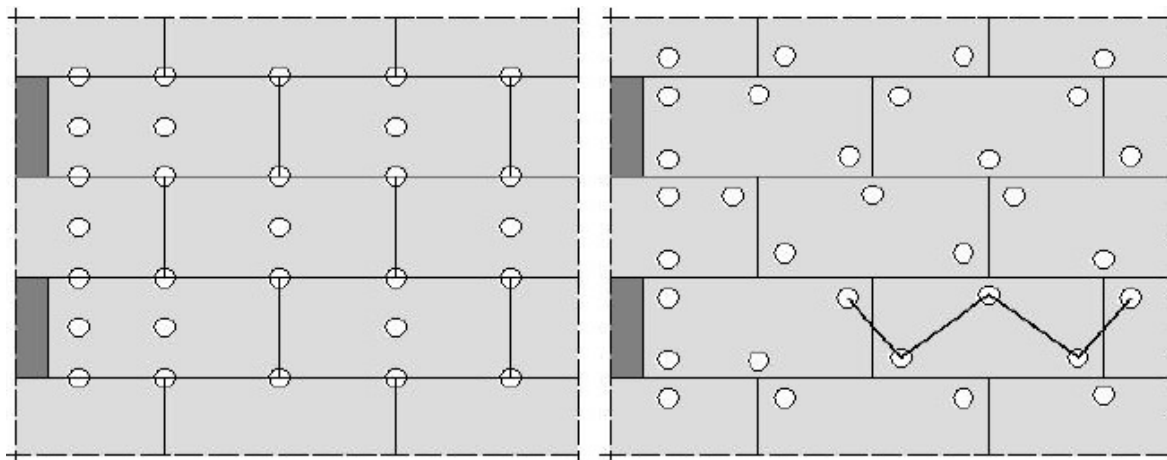


Plošče v sosednjih vrstah zamikamo po pravilih opečnih zvez, pri čemer naj bo zamik vertikalnih stikov vsaj 15 cm. Pravila opečnih zvez upoštevamo tudi na vogalih, kjer naj plošče ene zidne ploskve vsaj za nekaj cm segajo čez zunanjo površino obloge sosednje, v vogalu pa izvedemo tako imenovano križno vez. Presežni del plošč na vogalih ravno odrežemo, vendar šele 2 do 3 dni po lepljenju.

### 3.3.3 Sidranje

Dodatno pritrdjevanje izolacijskih plošč izvedemo 2 dni po lepljenju. Izvedemo ga z vrtanjem lukenj in zabijanjem pritrdil skozi izolacijsko ploščo v nosilno podlago. Izolacijske plošče pritrdimo s 6, na vogalih z 8 pritrdili/m<sup>2</sup> fasade. Sidranje izvedemo s PPV sidri. Točno dolžino sider se določi v času gradnje na podlagi sondiranja. Za izolacijske plošče na osnovi (EPS) se uporablja T ali W-shema, pri vseh ostalih izolacijskih ploščah pa W-shema.





### 3.3.4 Osnovni omet

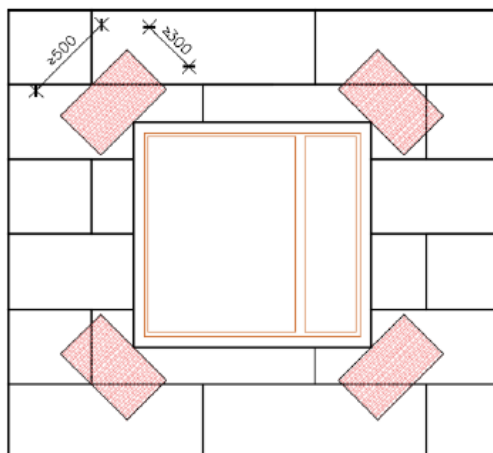
Armiran del ometa na izolacijski oblogi izvedemo z lepilno malto npr. JUBIZOL Ultralight fix ali enakovredno in z armaturno mrežico 160 g/m<sup>2</sup> v armirnem sloju lepilne malte. Lepilno malto nanesimo z ozobljeno nerjavečo jekleno gladilko. V še svež nanos vtisnemo glavno armaturno mrežico (pasove mrežice po širini in dolžini preklapljamo za najmanj 10 cm). Pri vtiskanju mrežice v razbrazdan nanos lepilne malte zravnamo z neozobljeno stranico gladilke. Debelina zravnanega nanosa naj bo najmanj 2 mm. Za nanos zgornjega sloja osnovnega ometa fasadnega sistema uporabimo lepilno malto, ki jo nanesimo z nerjavečo jekleno gladilko v debelini približno 1 mm; sledi sušenje 1 do 2 dni. Debelina osnovnega ometa mora biti minimalno 6 mm.

### 3.3.5 Obdelava špalete oken ter okenskih polic

Obstoječe okenske police se odstranijo in na njihovo mesto vgradijo nove police po izboru investitorja z odkapniki in tipskimi bočnimi obrobami polic. Naklon polic mora biti min. 5°, stran od okna. Police naj iz fasade gledajo min. 4 cm, skupna globina se prilagodi obstoječim oknom in novi fasadni oblogi. Pri vzdanih policah je nivo tesnjenja in odvajanja vode na polici. Vsi priključki morajo biti izvedeni vodotesno. Vzdava polic mora biti takšna, da na spodnji strani ne prihaja do kondenza. Priključek police na okenski okvir mora biti vodotesen.

Diagonalno armiranje orkog odprtin izvedemo z mrežico dimenzije min. 20 x 40 cm pod kotom 45°.





Pri oknih, ki ostanejo obstoječa, odstranimo vse obstoječe omete v špaletah, da špalete izoliramo s čim večjo debelino izolacije.

### 3.3.6 Dodatni element

Na objektu se pojavlja nekaj elementov, katerim je potrebno nameniti dodatno pozornost. Na objektu imamo klima naprave, katerim je potrebno urediti odvodnjavanje z sistemskimi kanali z notranje strani fasadne izolacije. Če je le mogoče je potrebno stremeti k čim manjšemu številu vertikalnih iztokov v fasadni izolaciji. Na objektu imamo na nekaterih okenskih okvirjih vgrajene škatle z roletami. Če se le-teh ne bo odstranjevalo jih je potrebno vgraditi oziroma obleči s toplotno izolacijo na način da bo omogočeno servisiranje. Vgradne omarice se prestavi v ravnino z zaključnim dekorativnim ometom (TK, Elektro, Plin, domofoni itd.).

### 3.3.7 Balkoni

Stene in stropovi balkonov se izvedejo z toplotno izolacijo in grafitnega EPS v debelini 5,0 cm in toplotne prevodnosti  $\lambda=0,031$  W/mK. Zaključki na okenske in vratne okvirje se prilagodijo na licu mesta.

### 3.3.8 Strop kleti

Izolacija stropa kletnih prostorov se izvede s ploščami iz grafitnega stiroporja – brez preklopa, deb. 12,0 cm in toplotne prevodnosti  $\lambda=0,031$  W/mK. Potrebna je zaščita in sprotno ter finalno čiščenje vseh komunikacijskih površin, zaščito in prestavitev opreme stanovalcev v kleti, zaščito inštalacij, itd... Podlaga mora biti brez prahu, suha, ravna, nosilna in primerna za lepljenje. Po potrebi se izvede npr. čiščenje, kitanje razpok ali nanos predpremaz, da se tako izboljša kakovost izolacijskih plošč. Manjše neravnine se izravnajo z gradbenim lepilom, večje pa je potrebno ometati in zagladiti. Kot zaključni sloj se izvede oplesk v beli barvi. Na prehodu inštalacij je potrebno debelino toplotne izolacije max. prilagoditi.



### 3.4 KLEPARSKA DELA

Vsi kleparski izdelki so predvideni iz ALU barvane pločevine deb. 0,60 mm.

### 3.5 POŽARNA VARNOST

**Širjenje požara po zunanjih stenah:**

Predvidena je požarna zaščita iz lamel kamene volne v pasu širine 40 cm po celotnem obodu objekta na nivoju posamezne medetažne plošče in v vertikalnem pasu ob sosednjem objektu v širini 30 cm – skladno z detajli PZI in skladno z veljavno Tehnično smernico TSG-1-001:2019 Požarna varnost v stavbah, ki navaja:

"Kompozitni sistem za zunanjo toplotno izolacijo stavbe (ETICS) z gorljivo izolacijo:

(1) Kompozitni sistem za zunanjo toplotno izolacijo stavbe (ETICS) razreda najmanj B-d0 se uporablja za:

- stavbe z višino od 10 do 22 m in je zahtevana požarna ločitev med etažami se širjenje požara v predelu nad okni ali vrati (na nivoju medetažne plošče) omeji tako, da se pas gorljive izolacije zamenja z negorljivo izolacijo višine najmanj 40 cm po celotnem obodu stavbe. Negorljiva izolacija mora biti pritrjena s sidri. Zamenjava gorljive izolacije z negorljivo ni potrebna, če je sloj izolacije tanjši od 5 cm."

Dodatno se ob meji s sosednjim obejtom predvidi požarni pas po celotni vertikali širine 30 cm.

(4) Ne glede na druge zahteve tesmernice mora biti obloga zunanje stene med 0,8m do višine min. 2,5m nad terenom razreda A1 ali A2, če so ob stavbi do razdalje 3m od fasade predvidena parkirišča za motorna vozila in kolesa.



### 3.6 ZAHTEVE JAVNEGA POZIVA

#### A - toplotna izolacija fasade, zunanjega zidu/tal ali zidu proti terenu

Pravica do nepovratne finančne spodbude se dodeli za izvedbo toplotne izolacije fasade, zunanjega zidu/tal ali zidu proti terenu, če bo izkazano razmerje med toplotno prevodnostjo ( $\lambda$ ) in debelino (d) nove toplotne izolacije  $\lambda/d \leq 0,20 \text{ W/(m}^2\text{K)}$ . Če je predmet naložbe izvedba toplotne izolacije fasade, mora biti ta izvedena s preizkušenim fasadnim sistemom.

##### Fasada iz EPS

- **Fasada:**

18,0 cm,  $\lambda=0,035 \text{ W/mK}$ , razmerje  $\lambda/d = 0,194 \text{ W/(m}^2\text{K)}$  – kot npr. JUBIZOL EPS F

- **Podzidek:**

18,0 cm,  $\lambda=0,035 \text{ W/mK}$ , razmerje  $\lambda/d = 0,194 \text{ W/(m}^2\text{K)}$  – kot npr. JUBIZOL EPS F STRONG S0

##### Fasada iz mineralne volne – odziv na ogenj A2 – s1, d0:

- **Požarne barirere :**

18,0 cm,  $\lambda=0,035 \text{ W/mK}$ , razmerje  $\lambda/d = 0,194 \text{ W/(m}^2\text{K)}$  – kot npr. JUBIZOL MW plošče iz mineralne volne

#### C - toplotna izolacija tal na terenu ali tal nad neogrevanim prostorom/kletjo

Pravica do nepovratne finančne spodbude se dodeli za izvedbo toplotne izolacije tal na terenu ali tal nad neogrevanim prostorom/kletjo, če bo izkazano razmerje med toplotno prevodnostjo ( $\lambda$ ) in debelino (d) nove toplotne izolacije  $\lambda/d \leq 0,280 \text{ W/(m}^2\text{K)}$ . Pri navedenem izračunu razmerij se morebitne obstoječe izolacije ne upoštevata.

- **Strop kleti:**

12,0 cm,  $\lambda=0,031 \text{ W/mK}$ , razmerje  $\lambda/d = 0,258 \text{ W/(m}^2\text{K)}$  – kot npr. JUBIZOL EPS F GRAPHITE



## C. POPIS DEL



# POPIS DEL

P

## Osnovni podatki o projektni dokumentaciji

Investitor:	Stanovanjsko podjetje Konjice Mestni trg 12 3210 Slovenske Konjice
Vrsta projektne dokumentacije:	PZI
Objekt:	<b>ENERGETSKA SANACIJA - CESTA NA ROGLO 21, ZREČE</b>
Za gradnjo:	Investicijska vzdrževalna dela
Številka projekta:	46/2022
Številka načrta:	46/2022 – A
Kraj in datum izdelave načrta:	Maribor, januar 2023
Pripravil:	Darko Tešić, mag. inž. grad

**Pred izdelavo ponudbe obvezen ogled lokacije objekta. Izvajalec je dolžan pri sestavi ponudbe upoštevati grafične in tekstualne dele PZI projektne dokumentacije. V primeru tiskarskih napak in neskladij v projektu je dolžan na to opozoriti projektanta pred oddajo oz. potrditvijo ponudbe. Kasnejše reklamacije ne bodo upoštevane.**



## SPLOŠNA NAVODILA

**SPLOŠNO:** Vsi projekti z načrti in vsemi grafičnimi prilogami, kot tudi ves tekstovni del, vsa poročila in vsi opisi ter sheme so sestavni del tega popisa del in jih mora ponudnik obvezno upoštevati pri sami izdelavi ponudbe. Navedene načrte, grafične priloge, ves tekstualni del, vsa poročila, vsa poročila in vsi opisi ter sheme mora ponudnik upoštevati tudi če se besedilo popisa ne sklicuje na konkretne sheme.

**UKREPI ZA VARSTVO PRI DELU:** Vsi potrebni varnostni ukrepi in zaščite v smislu Zakona o varnosti in zdravja pri delu ter Pravilnika o listinah za sredstva pri delu, ki veljajo pri izvajanju navedenih del.

**TRANSPORTI TER DELOVNI REŽIM:** Vsi notranji in zunanji vertikalni in horizontalni transporti do začasnih in stalnih deponij ter vsa pripravljalna, pomožna in zaključna dela pri posameznih postavkah. (tudi, če to ni posebej navedeno v posameznih postavkah). Odpadni in izkopani material se deponira na deponije, katere morajo imeti upravna dovoljenja za deponiranje posameznih vrst materiala. Ponudnik izbere lokacije posameznih deponij v skladu s tem popisom in v cenah za E.M. upošteva vse stroške deponiranja in transporta. Prikazane količine v tem popisu so v raščnem ali vgrajenem stanju. Posamezni koeficienti razrahljivosti morajo biti upoštevani že v ceni za enoto mere in se posebej ne obračunavajo v količinah.

**KVALITETA MATERIALOV IN OPREME:** Vgrajeni material in oprema mora ustrezati veljavnim normativom in predpisanim standardom, ter ustrezati kvaliteti določeni z veljavno zakonodajo ter predmetnim projektom. Ponudnik to dokaže s predložitvijo ustreznih izjav o ustreznosti, garancijskih listov in CE certifikatov pred samim vgrajevanjem. Pridobitev teh listin mora biti vkalkulirana v cenah po enoti. Projektna in tehnična dokumentacija v celoti je sestavni del tega popisa.

**TEHNIČNE ZAHTEVE:** V kolikor v poziciji ni navedeno drugače, veljajo kot kriteriji enakovrednosti, kot za primer navedenim zvedbam vse tehnične specifikacije za posamezne elemente ali pa za sistem, ki je opisan - naveden v tehničnih podlogah proizvajalca, katerega sistem je naveden kot primer načina izvedbe in doseganja kvalitete.

**ZAŠČITA GRADBIŠČA IN TEHNIKE:** V času izdelave objekta morajo biti vsi vgrajeni materiali kot tudi začasno deponiran material na delovišču in skladiščih zaščiteni pred fizičnimi poškodbami, dežjem, mrazom in hudim vetrom ter ostalimi škodljivimi vremenskimi pogoji.

**PRIPRAVLJALNA IN ZAKLJUČNA DELA:** V popisu morajo biti v vseh cenah za enoto mere vkalkulirana popolnoma vsa pripravljalna, pomožna in zaključna dela, ki pripadajo k posamezni postavki in so potrebna za nemoteno izvajanje del!

**IZBIRA MATERIALOV IN OPREME:** Materiali, ki so opremljeni s citatom: "kot na primer ali enakovredno" za ponudnika niso obvezni! Ponudnik lahko ponuja druge artikle, material in opremo, vendar samo pod pogojem, da izpolnjuje navedene kriterije, parametre in lastnosti, ki se v posamezni postavki ali splošni opombi od določenega artikla, opreme ali materiala zahtevajo! Vse vgrajene materiale in opremo, ki kakor koli odstopajo od popisa; ter vse delavniške načrte mora predhodno (pred izvedbo ali vgrajevanjem) obvezno potrditi odgovorni projektant oziroma odgovorni vodja projekta ter nadzornik!

**POGOJI PROJEKTA:** Pri izvajanju GOI del je obvezno upoštevati vse detajle in navodila projekta, opise posameznih materialov, naprav in opreme. Vse navedeno je vgrajevati po navodilih izbranega proizvajalca in po predhodni potrditvi projektanta in nadzornika.

**CENA ZA ENOTO:** V vsaki ceni po enoti je potrebno zajeti vse za gotove montirane in finalno obdelane izdelke - kot kompleten izdelek v skladu s projektom, brez dodatnih del za izvedbo posamezne postavke, kompletno z izdelavo vse potrebne izvedbene delavniške in montažne tehnične dokumentacije ter detajlov izvedbe. Vse rešitve je potrebno uskladiti s OVP oziroma pridobiti potrditev s strani OVP in nadzornika. **POZOR:** V primeru da posamezne postavke v popisu ne zajemajo celotnega opisa potrebnega za funkcionalno dokončanje postavke, mora ponudnik izvedbo le tega vključiti v ceno na enoto!



# POPIS DEL

P

## SKUPNA REKAPITULACIJA

A.	GRADBENA DELA	-	€
B.	OBRTNIŠKA DELA	-	€
	Nepredvidena dela: 10 %	-	€
	SKUPAJ	-	€
	9,5% DDV:	-	€
	SKUPAJ Z DDV:	-	€



# POPIS DEL

P

## REKAPITULACIJA

A.	GRADBENA DELA		
A.1	PRIPRAVLJALNA IN ZAKLJUČNA DELA	-	€
A.2	ODSTRANITVENA DELA	-	€
SKUPAJ		-	€



## A. GRADBENA DELA

P

### A.1 PRIPRAVLJALNA IN ZAKLJUČNA DELA

Poz.	Opis postavke	Enota	Količina	Cena	Vrednost
<b>A.1 PRIPRAVLJALNA IN ZAKLJUČNA DELA</b>					
1.	Kompletna ureditev gradbišča skladno z varnostnim načrtom in odstranitev po končanju del	kpl	1,00		- €
2.	Izdelava varnostnega načrta za predmetni objekt v fazi izvedbe (zagotovi naročnik)	kpl	1,00		- €
3.	Čiščenje gradbišča med gradnjo in po končani gradnji ter odvoz odpadkov na trajno deponijo.	kpl	1,00		- €
4.	Izdelava kompletne dokumentacije "Dokazila o zanesljivosti", za pridobitev subvencij Ekosklada, kompletno z vsemi potrebnimi izkazi, vsemi potrebnimi meritvami in pridobitvijo dokazil.	kpl	1,00		- €
<b>PRIPRAVLJALNA IN ZAKLJUČNA DELA SKUPAJ</b>					- €



## A. GRADBENA DELA

P

### A.2 ODSTRANITVENA DELA

Pred izdelavo ponudbe je obvezen ogled lokacije objekta in projektne dokumentacije. Izvajalec je dolžan pri sestavi ponudbe upoštevati grafične in tekstualne dele projekta. V primeru tiskarskih napak in neskladij v projektu je dolžan na to opozoriti projektanta pred oddajo ponudbe.

Pri rušitvenih delih je potrebno upoštevati Uredbo o ravnanju z odpadki, ki nastanejo pri gradbenih delih (Uradni list RS, št. 34/08), kar pomeni, da je potrebno ruševine na gradbišču ločevati in ločeno odajati pooblaščenim prevzemnikom. Izvajalec mora Investitorju na koncu gradnje predati vse prevzemne liste ( potrdila ) o primoredaji ruševin. Enotne cene morajo upoštevati vsa opravila in stroške za kompletno izvedbo posamezne postavke (izvedbo rušitve s potrebnimi varnostnimi podporami, iznos ruševin na gradbiščno deponijo, nakladanje naprevozno sredstvo in odvoz pooblaščenemu prevzemniku ruševin).

Poz.	Opis postavke	Enota	Količina	Cena	Vrednost
<b>A.2 ODSTRANITVENA DELA</b>					
1.	Demontaža kleparskih odtočnih cevi na fasadi, vključno z LTŽ ojačitvami; Z nakladanjem in odvozom na stalno deponijo, vključno s stroški deponiranja.	m1	95,00	-	€
2.	Pazljiva demontaža zunanjih ALU okenskih polic, skupaj s pritrdilnim materialom. Police širine do 50 cm. Z nakladanjem in odvozom na stalno deponijo, vključno s stroški deponiranja. Obračun po neto dolžini polic. Točne mere vzeti na licu mesta.	m1	269,70	-	€
3.	Demontaža obstoječega strelovoda na fasadi vključno z vsemi pritrdilnimi elementi, nakladanje in odvoz na deponijo s stroški deponiranja.	m1	110,00	-	€
5.	Odstranitev obstoječih lesenih desk balkonskih ograj. Z nakladanjem in odvozom na stalno deponijo, vključno s stroški deponiranja.	m2	169,40	-	€
6.	Odstranitev raznih fasadnih elementov (domofon, zračniki, klimatske naprave, satelitske antene, tende, napisne tablice, nosilci, kabli itd..) ter deponiranje na gradbišču in ponovna namestitev upoštevajoč fasaderska dela.	kpl	1,00	-	€
7.	Rezanje betonskih elementov po obodu objekta v pritličju s pazljivim odstranjevanjem in odvozom na trajno deponijo s plačilom takse.	m1	55,00	-	€
<b>ODSTRANITVENA DELA SKUPAJ</b>					- €



# POPIS DEL

P

## REKAPITULACIJA

B.	OBRTNIŠKA DELA		
B.1	FASADERSKA DELA	-	€
B.2	OSTALO	-	€
SKUPAJ			- €



## B. OBRTNIŠKA DELA

P

### B.2 FASADERSKA DELA

Izvajalec mora dosledno upoštevati navodila za izvedbo skladno s tehničnimi listi za vgrajene materiale in sisteme. Pri izvedbi upoštevati, da se vse okenske in vratne odprtine obdelajo s PVC vogalniki z mrežico( vertikalni zunanji rob). Vse kontaktno površine med špaletami in okvirji stavbnega pohištva (okna, vrata) z špaletnim profilom. Na zunanjih robovih zgornjih-horizentalnih špalet nad okni in vrati se vgradi odkapni profil. Vsi vogali objekta morajo biti obdelani s PVC vogalniki, kot tudi izvedeno diagonalno armiranje s kosi armaturne mrežice dimenzij 30x50cm, na vseh vogalih okenskih in vratnih odprtih. Stiki med ploščami po položitvi ne smejo biti vidni - se zapolnijo s kosi izolacije. Rezanje EPS izolacijskih plošč izvajati izključno s profesionalnim električnim rezalnikom z vročo žico, da bodo zagotovljeni ravni stiki rezanih izolacijskih plošč. Izvajalec mora v ponudbi upoštevati vgradnjo predpisanih PVC elementov (vogalniki, odkapniki, špaletni profili), **ustrezne količine (metraže) izvleče iz priložene dokumentacije in po potrebi z dodatnimi izmerami oziroma z ogledom objekta pred oddajo ponudbe!** Pred lepljenjem izolacijskih plošče je potrebno izvesti predpripravo vseh ravnin s sidri in žico, ter zagotoviti horizontalno in vertikalno ravnino.

Izvajalec pred pričetkom del preveri ravnost površine in njeno **tolerančno območje**, stanje površine (vlažnost, čistost, homogenost podlage, mastni madeži...) ter napake pred pričetkom del odpravi.

Izolacija fasade mora ustrezati sledečim parametrom in standardom:

Toplotnoizolacijski proizvodi za stavbe – Proizvodi iz mineralne volne (MW) – Specifikacija : SIST EN 13162

Toplotnoizolacijski proizvodi za stavbe – Proizvodi iz ekspaniranega polistirena (EPS) – Specifikacija: SIST EN 13163

Toplotnoizolacijski proizvodi za stavbe – Proizvodi iz ekstrudiranega polistirena (XPS) – Specifikacija : SIST EN 13164

SIST EN 12667 (toplotna prevodnost) ; SIST EN 13501-1 (odziv na ogenj);

SIST EN 1609 in SIST EN 12087 (vodovpojnost) ; SIST EN 12086 (difuzijska upornost proti vodni pari);

**Način obračuna fasade:**

Pri obračunu fasade se posamezni elementi kot npr. vdolbine, izpusti, trakovi, venci, police, brisoleji, medokenski stebri, nosilci, pilastri, žlebovi , razni zamiki v fasadi ipd. obračunajo po razviti širini brez upoštevanja korekcijskih faktorjev.

Okna in špalete:

Odprtine do 3 m<sup>2</sup> se ne odštevajo. Pri večjih odprtinah od 3 m<sup>2</sup> do 5 m<sup>2</sup> se razlika nad 3 m<sup>2</sup> odšteva, pri odprtinah večjih od 5 m<sup>2</sup> se razlika nad 3 m<sup>2</sup> odšteva in se količini doda obdelava špalet po razviti širini brez dodajanja faktorjev (npr. tekoči meter špalete širine 25 cm se obračuna kot 0,25 m<sup>2</sup>).

Navedeno mora izvajalec vkalkulirati v enotno ceno fasade.

Poz.	Opis postavke	Enota	Količina	Cena	Vrednost
------	---------------	-------	----------	------	----------

### B.2 FASADERSKA DELA

#### ODER

1. Dobava in montaža fasadnega odra kovinske izvedbe višine do 20,00 m; z izvedbo podstavka za oder, prenosom materiala do mesta montaže, čiščenjem elementov po končani uporabi in vsemi pomožnimi deli. Amortizacijska doba za celoten čas gradnje. V ceni odra je zajeta zaščita z zavesami, ozemljitev odra, sidranje ter vsi potrebni dostopi na oder v vsaki etaži. Skladno z varnostnim načrtom. V ceno vključiti izvedbo lovilnih odrov, zaščito mimoidočih pri vseh v vseh stavbo.

m2 2.200,00 - €



#### PRIPRAVA PODLAGE

- |  |     |          |     |
|--|-----|----------|-----|
| 2. Dezinfekcija okuženih fasadnih površin - lokalno - ocena, 2-kratno premazovanje fasadnih površin z <b>razredčenim</b> ALGICIDOM PLUS (ALGICID PLUS : voda = 1 : 5);<br>Po navodilih proizvajalca. | m2  | 80,00    | - € |
| 3. Pranje fasadne površine z visokotlačnim čistilcem 80-100 barov.   | m2  | 1.950,00 | - € |
| 4. Čiščenje fug med betonskimi fasadnimi elementi, izpihovanje in zatesnitev z PUR lepilom.  | kpl | 1,00     | - € |

#### FASADA - COKL

5. **Izdelava, dobava in izvedba podzidka fasade**, do višine cca 40 cm nad nivojem terena, kot npr. JUBIZOL ali enakovredno.

V sestavi:

- Grundirni predmaz na predhodno pripravljeno podlago
- Fasadno lepilo: JUBIZOL lepilna malta
- Toplotna izolacija: JUBIZOL EPS strong F-S0; d = 18,0 cm,  $\lambda=0,036$  W/mK)
- Armirani sloj z mrežico iz steklenih vlaken in gradbenim lepilom (skupaj cca. 0,5 cm),
- **Zaključni sloj** (Kulirplast)- tankoslojni omet z osnovnim premazom 2,0 mm

V ceno vključiti:

- iz izdelavo priključka na teren, hidroizolacijskim premazom tla-stena in kitanjem stika s terenom s **trajnoelastičnim** poliuretanskim kitom - skladno z navodili proizvajalca.

- obdelavo vseh zunanjih špalet po detajlu PZI.

- predelavo pohodnih rešetk svetlobnih jaškov, barvanjem in podkonstrukcijo.

- izdelavo previsnega odkapnega zoba z **natičnim** profilom in alu vznožno letvijo

Skupaj z vsemi pomožnimi, pripravljalnimi in **zaključnimi** deli ter vsemi potrebnimi horizontalnimi in vertikalnimi transporti. Izvedba skladno z detajli PZI in navodili proizvajalca. Barvni odtenek določi investitor na

m2 105,00 - €



## FASADA

6. Izdelava, dobava in izvedba kontaktne fasade objekta, kot npr. JUBIZOL EPS ali enakovredno.

V sestavi:

- Prednamaz
- Fasadno lepilo
- Toplotna izolacija: JUBIZOL EPS F-W0; d = 18,0 cm,  $\lambda=0,035$  W/mK)
- Armirani sloj z mrežico iz steklenih vlaken in gradbenim lepilom (skupaj cca. 0,5 cm), armirati je potrebno tudi vogale okenskih in vratnih odprtín,
- Zaključni sloj - tankoslojni omet z osnovnim premazom ,deb. 2,0 mm silikatno-silikonski.

Vključno z obdelavo vseh zunanjih špalet po detajlu PZI.

Skupaj z sidranjem in vsemi pomožnimi, pripravljalnimi in zaključnimi deli ter vsemi potrebnimi horizontalnimi in vertikalnimi transporti. Izvedba skladno z detajli PZI in navodili proizvajalca. Barvni odtenek določi investitor na osnovi barvne karte proizvajalca.

m2 1.597,00 - €

## PROTIPOŽARNI PASOVI

7. Dobava in vgradnja protipožarnih pasov po celotnem obodu objekta. Toplotna izolacija iz negorljive toplotne izolacije razreda A1-A2 kot npr. JUBIZOL MW (mineralna volna) ali enakovredno, debeline kot glavni fasadni sistem in širine 40 cm. Skladno z načrtom PZI.

V sestavi:

- Prednamaz
- Lepilo
- Toplotna izolacija: Plošče iz mineralne volne; d = 18,0 cm,  $\lambda=0,035$  W/mK
- Armirani sloj z mrežico iz steklenih vlaken in gradbenim lepilom (skupaj cca 0,5 cm), vključno z vogalnimi in odkapnimi profili..
- Zaključni sloj - tankoslojni omet z osnovnim premazom deb.2,0 mm

Skupaj z sidranjem (min. število sider 6 kos/m2, po shemi sidranja "T" ali "W"). in vsemi pomožnimi, pripravljalnimi in zaključnimi deli ter vsemi potrebnimi horizontalnimi in vertikalnimi transporti. Izvedba skladno z detajli PZI in navodili proizvajalca. Barvni odtenek določi investitor na osnovi barvne karte proizvajalca.

m2 272,90 - €



## BALKONI - STENE IN STROPOVI

8. **Izdelava, dobava in izvedba kontaktne fasade sten in stropov balkonov**, kot npr. JUBIZOL EPS ali enakovredno.

V sestavi:

- Prednamaz
- Fasadno lepilo
- Toplotna izolacija: **JUBIZOL EPS GRAPHITE; d = 5,0 cm,  $\lambda=0,031$  W/mK)**
- Armirani sloj z mrežico iz steklenih vlaken in gradbenim lepilom (skupaj cca. 0,5 cm), armirati je potrebno tudi vogale okenskih in vratnih odprtín,
- Zaključni sloj - tankoslojni omet z osnovnim premazom ,deb. 2,0 mm silikatno-silikonski.

Vključno z obdelavo vseh zunanjih špalet po detajlu PZI.

Skupaj z sidranjem (min. število sider 6 kos/m<sup>2</sup>, po shemi sidranja "T" ali "W"). in vsemi pomožnimi, pripravljalnimi in zaključnimi deli ter vsemi potrebnimi horizontalnimi in vertikalnimi transporti. Izvedba skladno z detajli PZI in navodili proizvajalca. Barvni odtenek določi investitor na osnovi barvne karte proizvajalca.

m<sup>2</sup> 284,00 - €

## OKENSKÉ POLICE

9. **Dobava in montaža novih kamnitih okenskih polic** (npr. Rosa Beta) d=2 cm, globine do 35 cm, z min. previsom 3 cm, spodnjim in zgornjim stranskim utorom za odvod vode mimo fasade. Pod kamnito polico izvesti hidroizolacijski premaz (npr. hydrosol superflex 2K) in pripavo podlage v ustreznem naklonu, stikovanje fasade z okensko polico na spodnji strani izvesti z uporabo špaletnega profila. Montažo police izvesti na način, da ne pride do nastanka kondenzata v področju okenske police, da so preprečeni toplotni mostovi in da je zagotovljeno ustrezno tesnjenje proti zamakanju padavinske vode. Dodatna zatesnitev s trajno elastičnim kitom. Padec police najmanj 2% . Točne mere preveriti na licu mesta.

m<sup>1</sup> 269,70 - €

## IZOLACIJA STROPA KLETI

10. **Izdelava, dobava in izvedba toplotne izolacije stropa kleti**, kot npr. JUBIZOL EPS ali enakovredno.

V sestavi:

- Izravnava večjih neravnin po potrebi
- Prednamaz
- Fasadno lepilo
- Toplotna izolacija: **JUBIZOL EPS GRAPHITE; d = 12,0 cm,  $\lambda=0,031$  W/mK)**
- Armirani sloj z mrežico iz steklenih vlaken in gradbenim lepilom (skupaj cca. 0,5 cm), armirati je potrebno tudi vogale okenskih in vratnih odprtín,
- Oplesk

Vključno z vsemi pripadajočimi elektro in zidarskimi deli, premičnimi odri, pripravo podlage, prestavitvami luči in podaljšanjem vodnikov ter ponovna vezava, prilagajanju obstoječim instalacijam itd..

m<sup>2</sup> 382,00 - €

## FASADERSKA DELA SKUPAJ

- €



## B. OBRTNIŠKA DELA

P

### B.3 OSTALO

Poz.	Opis postavke	Enota	Količina	Cena	Vrednost
<b>B.3 OSTALO</b>					
<b>STRELOVOD</b>					
1.	Dobava in montaža strelovoda po fasadi - ALU žice fi 8 mm, vključno z lovilnimi palicami, drobnim in veznim materialom, inox zaščito spodnjega dela, nosilci ter nosilnimi in žlebnimi spojkami ter ozemljitvijo obstoječih elementov in vsemi pripadajočimi deli ter prenosi. V ceni je zajeta meritev strelovoda pred in po izvedbi del ter predložitev merilnih protokolov in poročil.	m1	110,00	-	€
<b>2. ODOČNE CEVI</b>					
2.	Dobava in montaža vertikalnih odtočni cevi, z podaljšanimi objemkami in navezavami na obstoječe peskoloze in Inox zaščiti spodnjega dela v višini 2m.				
	Skupaj z vsemi pomožnimi, pripravljalnimi in zaključnimi deli.	m1	95,00	-	€
<b>BALKONSKÉ PLOŠČE IN CVETLIČNA KORITA</b>					
3.	Montaža cementno ivernih balkonskih plošč (npr. Cetris) skladno z navodili dobavitelja.				
	Vključno z predhodnim čiščenjem, brušenje in barvanjem obstoječe komplet kovinske podkonstrukcije.				
	Vključiti:				
	- bočno zapiranje balkonov z ploščami in montaža dodatne podkonstrukcije iz HOP profilov 30/30/2 v rastru po navodilih dobavitelja				
	- izdelavo cvetličnih korit iz HOP profilov in zapiranje z ploščami	m2	198,10	-	€
3.a	OPCIJA: Dobava in montaža Eterplan plošč, deb 8 mm. Montaža HOP profilov 30/30/2 na primarno konstrukcijo balkonske ograje. Predpriprava in obdelava čelnih plošč z zaključnim slojem.				
	Vključiti:				
	- bočno zapiranje balkonov z ploščami in montaža dodatne podkonstrukcije iz HOP profilov 30/30/2 v rastru po navodilih dobavitelja				
	- izdelavo cvetličnih korit iz HOP profilov in zapiranje z ploščami				
	Vključno z predhodnim čiščenjem, brušenje in barvanjem obstoječe komplet kovinske podkonstrukcije.	m2	198,10	-	€



#### BETONSKE STENE - VHOD V KLET

- |   |    |       |     |
|---|----|-------|-----|
| 4. Sanacija betonskih sten ob vseh vstopih v kletne prostore. Čiščenje obstoječe podlage, izravnava z sanacijsko malto in finalno barvanje z namensko barvo za beton - kot npr. Takril. | m2 | 82,00 | - € |
|---|----|-------|-----|

#### BALKONSKI NADSTREŠKI

- |   |    |        |     |
|---|----|--------|-----|
| 5. Pokrivanje nadstreškov širine do 30 cm nad balkoni z eloksirano Alu ploščevino deb. 0,6 mm. Barva po izboru investitorja. Vključno z novo podkonstrukcijo iz HOP profilov. | m1 | 105,00 | - € |
|---|----|--------|-----|

#### NAPUŠČI

- |  |    |       |     |
|--|----|-------|-----|
| 6. Strojno/ročno brušenje ter zaščita (lak ali lazura) obstoječih vidnih elementov ostrešja (špirovci, napušči, ...) | m2 | 95,00 | - € |
|--|----|-------|-----|

#### 6.a OPCIJA:

Obdelava napuščev s pripravo podkonstrukcije iz kovinskih profilov in OSB ploščami, vgradnjo XPS toplotne izolacije 3cm ter izvedbo armiranja in zaključnim slojem. Potrebno je zagotoviti ustrezno prezračevanje z perforirano mrežico v kapni legi - lokalno.

m2	95,00	- €
----	-------	-----

#### ODVOD KONDEZA - KLIME

- |  |     |      |     |
|--|-----|------|-----|
| 7. Priprava priklopa za kondenz klimatskih naprav; Izdelava utorov dim. 5x5 cm v fasado in vgraditev PVC cevi fi 32 mm z vsemi fazonskimi kosi za odvod kondenza z vsemi priključki za vsako etažo. Zapolnjevanje po končanih delih. Vse odprtine cevi se pokrije s pokrovi v fasadni barvi. Lokacija po dogovoru z investitorjem. Ocena 6 vertikal - skupne dolžine cca 120 m | kpl | 1,00 | - € |
|--|-----|------|-----|

#### PLOČEVINASTE STREHE

- |   |    |       |     |
|---|----|-------|-----|
| 8. Izvedba komplet novih pločevinastih nadstreškov obeh vhodov in vrhnjih etaž iz ALU pločevine. Komplet z vsemi zdnimi in vetrnimi obrobami. | m2 | 50,00 | - € |
|---|----|-------|-----|

#### ČELA BALKONOV

- |  |    |        |     |
|--|----|--------|-----|
| 9. Obdelava čel balkonov z izvedbo armiranja in zaključnim slojem.   | m1 | 136,00 | - € |
| 10. Sanacija odpadlih betonskih delov in izpostavljene armature. Čiščenje, antikorozijski premaz in sanacija z namenski maltami. | m2 | 3,00   | - € |

#### ZUNANJE OGRAJE

- |   |    |       |     |
|---|----|-------|-----|
| 11. Čiščenje, brušenje in 2x oplesk zunanjih ograj - barva po izboru investitorja | m1 | 25,00 | - € |
|---|----|-------|-----|

#### MENJAVA KLETNIH OKEN

- |  |     |      |     |
|--|-----|------|-----|
| 12. Odstranitev obstoječih lesenih kletnih oken in vgradnja novih PVC oken (Uw= min 1,1 W/m2K) dimenzij cca. 90/40 cm. Mere preveriti na licu mesta. | kom | 4,00 | - € |
|--|-----|------|-----|

#### OSTALO SKUPAJ

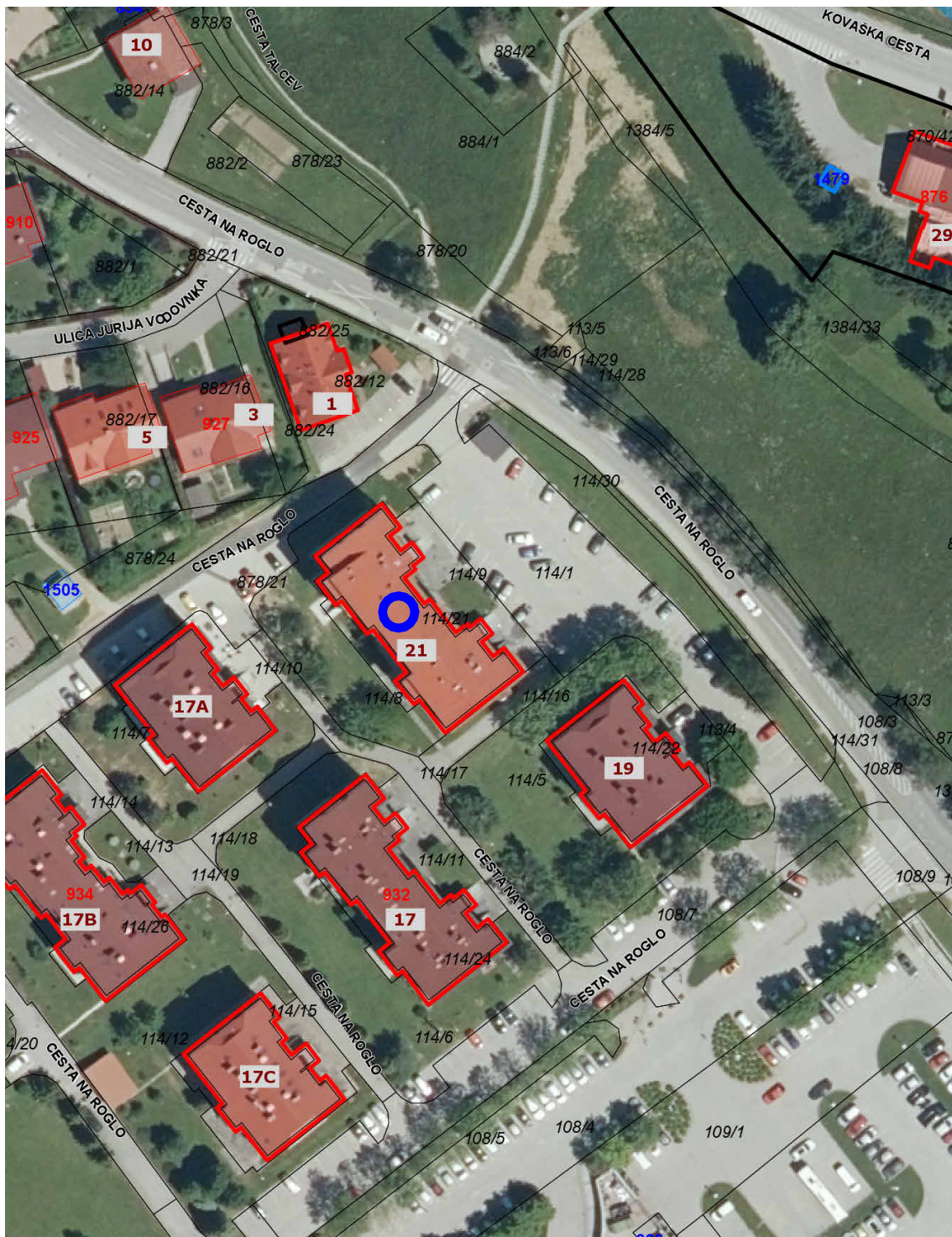
- €





## D. RISBE

ŠT.	VSEBINA RISBE	MERILO
1.	PREGLEDNA SITUACIJA	1:1000
2.	TLORIS TIPIČNE ETAŽE	1:100
3.	TIPIČNI PREREZI 1,2,3	1:50
4.	TIPIČNI PREREZI 4,5,6	1:50
5.	DETAJLI	1:10, 1:20
6.	FASADA – SEVEROZAHOD	1:100
7.	FASADA – JUGOVZHOD	1:100
8.	FASADA – JUGOZAHOD	1:100
9.	FASADA – SEVEROVZHOD	1:100
10.	PROSTORSKI PRIKAZ	1:200





LEGENDA:

-  OBMOČJE SANACIJE
-  ZEMLJIŠKI KATASTER
- 114/21 ŠTEVILKA PARCELE

OPOMBE:

- ENERGETSKA SANACIJA OBJEKTA SE NE NAHAJA V VODOVARSTVENEM IN NARAVOVARSTVENEM PASU,
- OMEJITEV PROSTORSKEGA AKTA NI
- ENERGETSKA SANACIJA OBJEKTA SE NE NAHAJA V KULTURNOVARSTVENEM PASU.
- POŽARNO VARNOSTNE ZAHTEVE SO OBDELANE V NA ČRTU

birobiro

biro biro, arhitektura, oblikovanje in svetovanje d.o.o.  
beloruska ulica 7 | 2000 maribor | www.birobiro.si

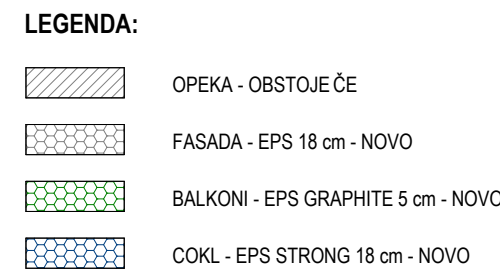
biro biro, arhitektura, oblikovanje in svetovanje d.o.o.  
beloruska ulica 7 | 2000 maribor | www.birobiro.si

Stanovanjsko podjetje Konjice d.o.o.  
Mestni trg 12  
3210 Slovenske Konjice

Objekt: ENERGETSKA SANACIJA - CESTA NA ROGLO 21, ZREČE			Risba št.: 1	Vodja projekta: Uroš Rošker, u.d.i.a.	Ident. št.: ZAPS 1737
Vsebina: PREGLEDNA SITUACIJA		Merilo: 1:1000	Št. projekta: 46/2022	Vodja načrta: Uroš Rošker, u.d.i.a.	Ident. št.: ZAPS 1737
Faza projekta: PZI	Vrsta načrta: NAČRT ARHITEKTURE		Datum: JANUAR 2023	Sodelavec: Darko Tešić	Ident. št.: IZS G-4728



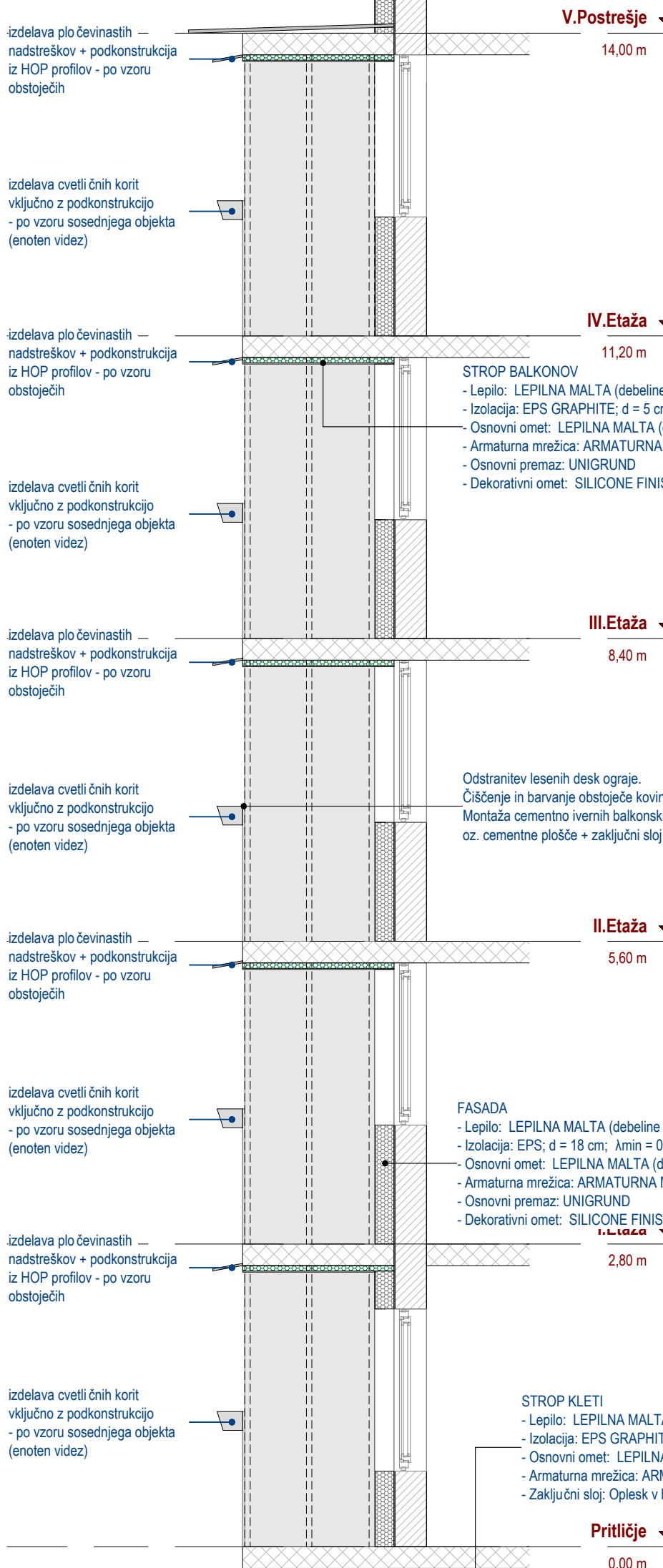
*M 1 : 100*



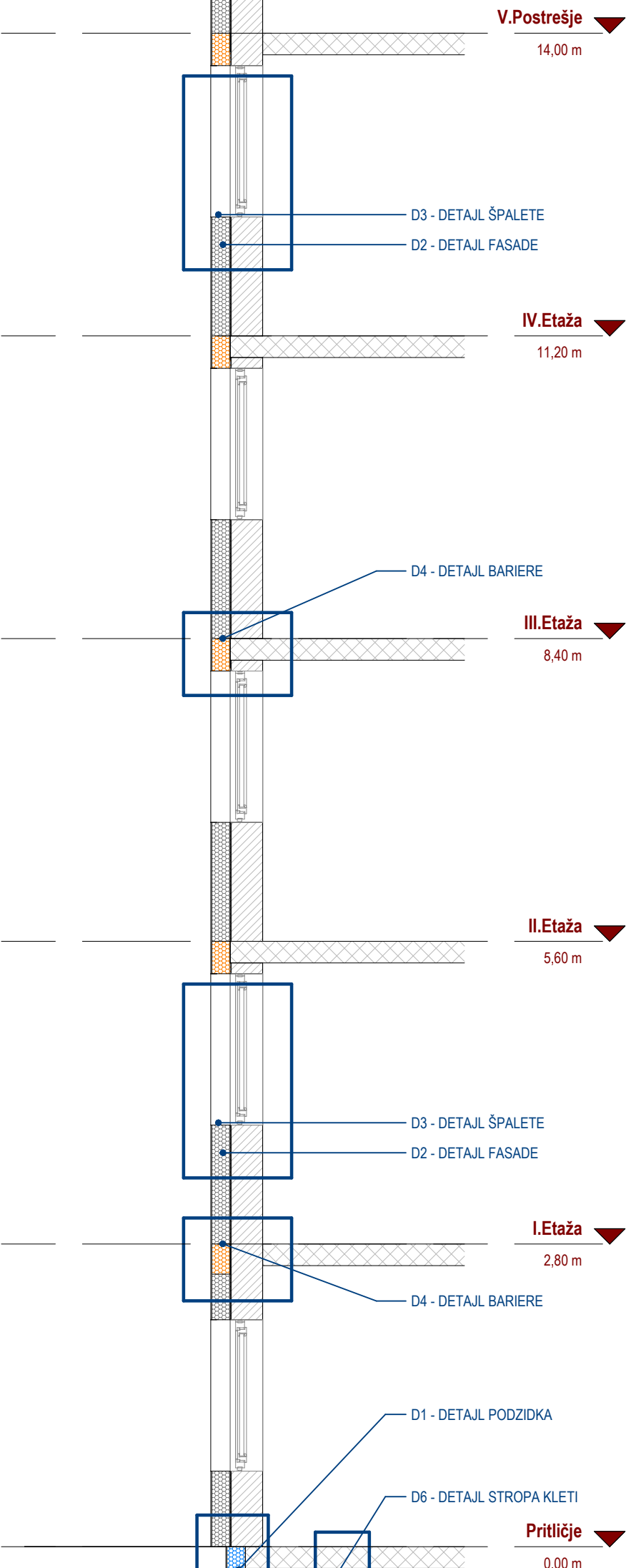
Projektant:			
birobiro		biro biro, arhitektura, oblikovanje in svetovanje d.o.o. beloruska ulica 7   2000 maribor   www.birobiro.si	
Investitor:			
Stanovanjsko podjetje Konjice d.o.o. Mestni trg 12 3210 Slovenske Konjice			
Objekt:		ENERGETSKA SANACIJA - CESTA NA ROGLO 21, ZREČE	
Vrsta na črta:		NAČRT ARHITEKTURE	
Vsebina risbe:		TLORIS TIPIČNE ETAŽE	
	Ime in priimek:	Id. številka:	
Vodja projekta:	Uroš Rošker, u.d.i.a.	ZAPS 1737	
Vodja na črta:	Uroš Rošker, u.d.i.a.	ZAPS 1737	
Sodelavec:	Darko Tešič	IZS G-4728	
Faza projekta:	Številka projekta:	Datum:	
PZI	46/2022	JANUAR 2023	
Merilo:	Številka na črta:	Št. mape:	Št. risbe:
1:100	46/2022 - A	1	2



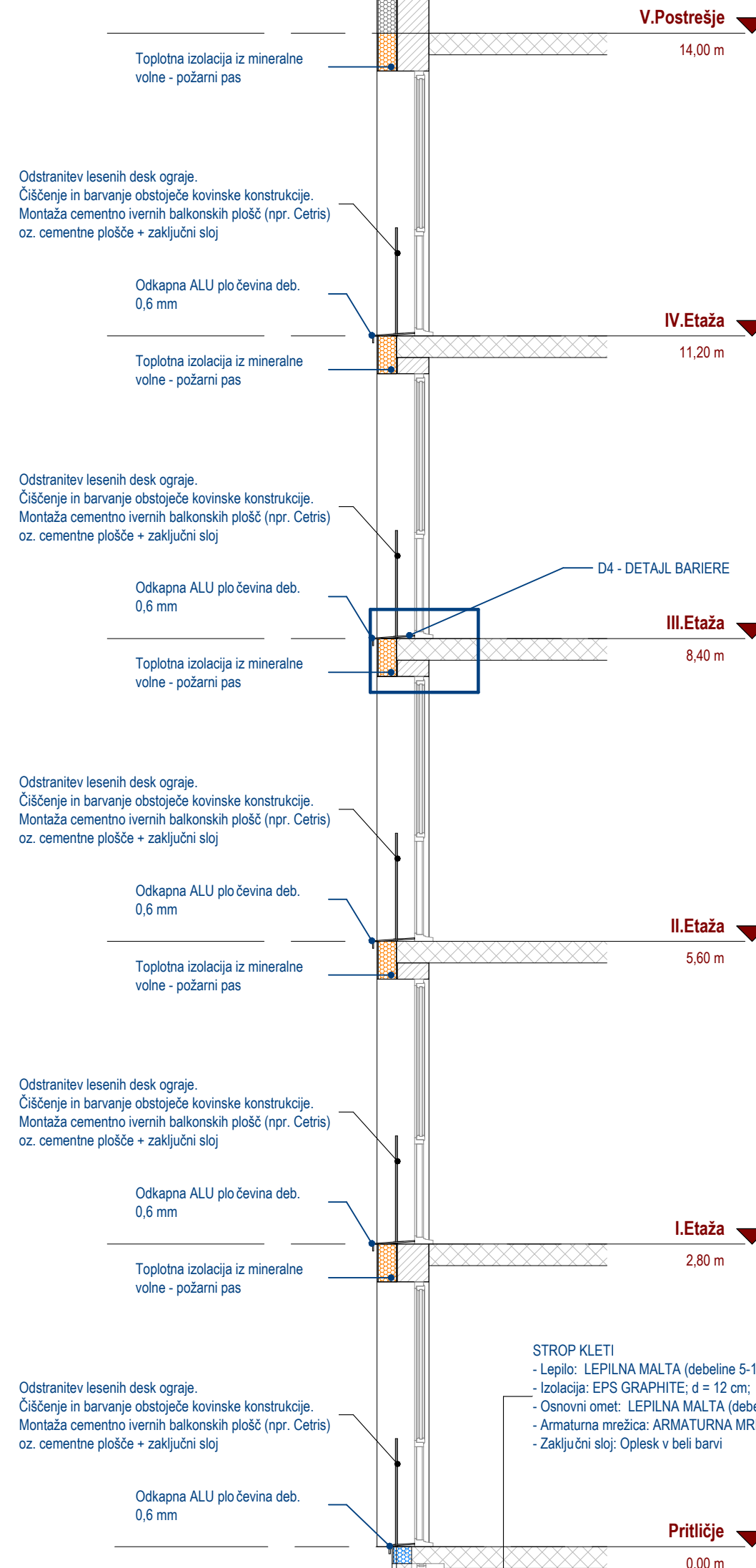
M 1:50







*M 1 : 50*



M 1:50

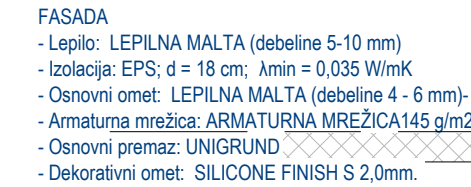


	OPEKA - OBSTOJE ĆE
	FASADA - EPS 18 cm - NOVO
	BALKONI - EPS GRAPHITE 5 cm - NOVO
	COKL - EPS STRONG 18 cm - NOVO

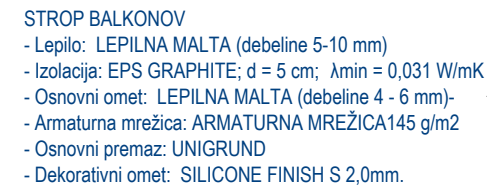
<div>Projektant:</div> <div><div>birobiro</div><div>biro biro, arhitektura, oblikovanje in svetovanje d.o.o. beloruska ulica 7   2000 maribor   www.birobiro.si</div></div>			<div>Ivestitor:</div> <div>Stanovanjsko podjetje Konjice d.o.o. Mestni trg 12 3210 Slovenske Konjice</div>			
<div>Objekt:</div> <div>ENERGETSKA SANACIJA - CESTA NA ROGLO 21, ZREČE</div>						
<div>Vsebina risbe:</div> <div>TIPIČNI PREREZI 1,2,3</div>						
<div>Vrsta načrta:</div> <div>NAČRT ARHITEKTURE</div>						
	Ime in priimek:		Id. številka:		Številka projekta: 46/2022	
Vodja projekta:	Uroš Rošker, u.d.i.a.		ZAPS 1737			
Vodja načrta:	Uroš Rošker, u.d.i.a.		ZAPS 1737		Številka načrta: 46/2022 - A	
Sodelavec:	Darko Tešič		IZS G-4728			
Faza projekta:	Nulta kota:	Merilo:	Datum:		St. mape:	St. risbe:
PZI	/	1:50, 1:10	JANUAR 2023		1	3



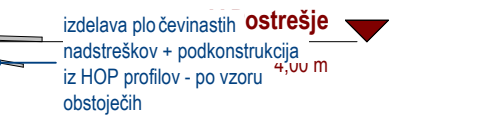
*M 1 : 50*







M 1:50



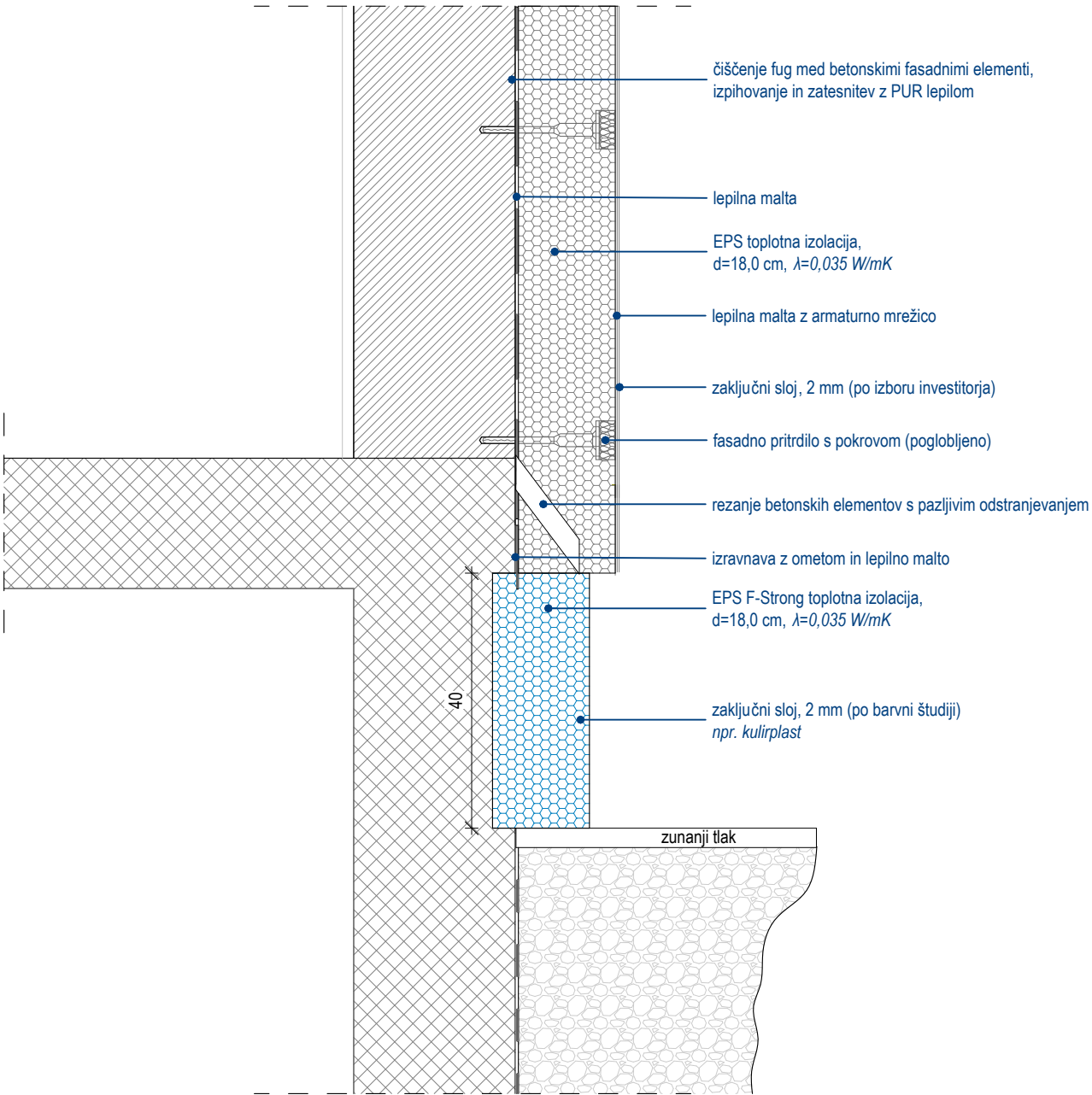
M 1:50



	OPEKA - OBSTOJEČE
	FASADA - EPS 18 cm - NOVO
	BALKONI - EPS GRAPHITE 5 cm - NOVO
	COKL - EPS STRONG 18 cm - NOVO

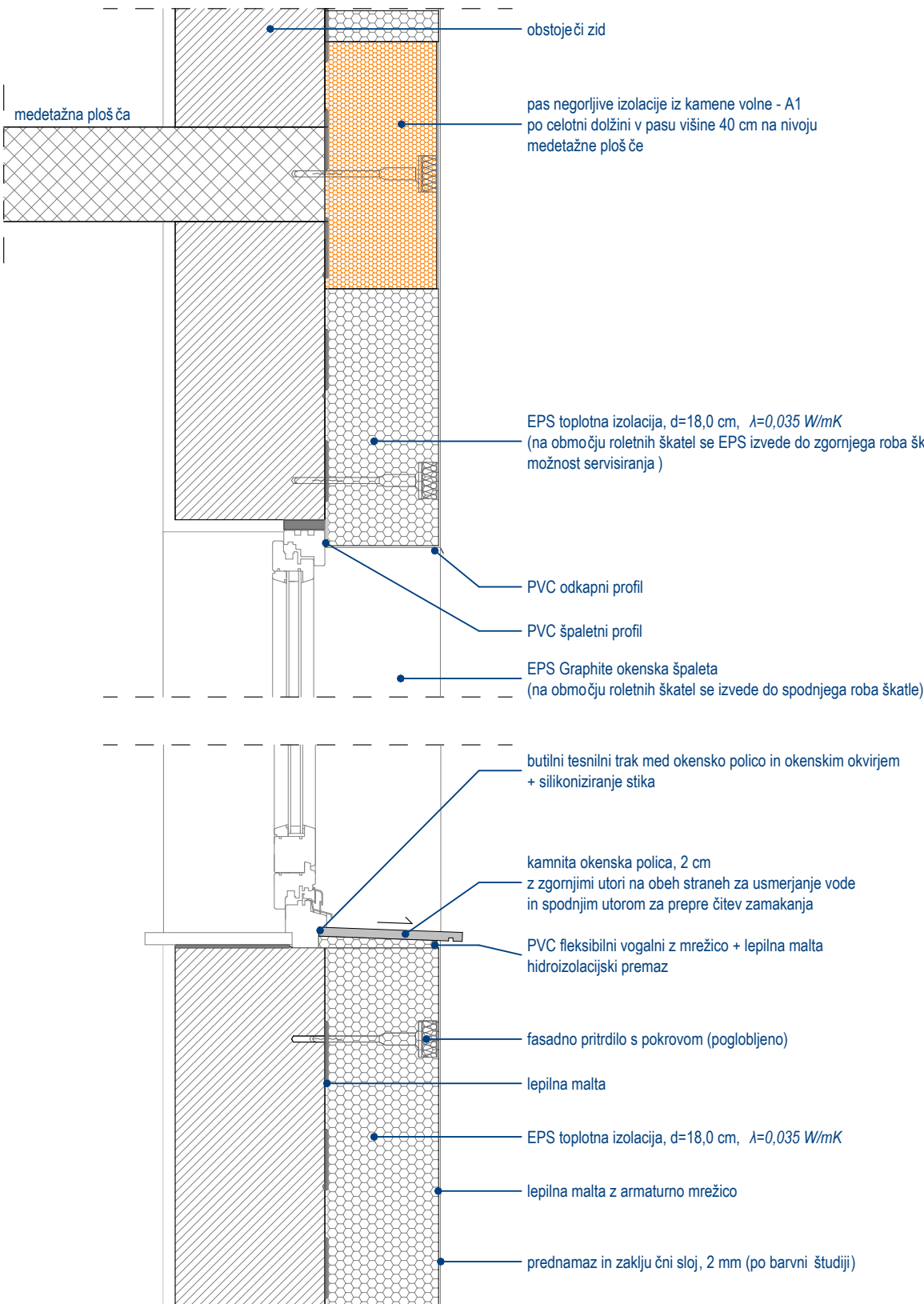
<div>Projektant:</div> <div><div>biro<b>biro</b></div><div>biro biro, arhitektura, oblikovanje in svetovanje d.o.o. beloruska ulica 7   2000 maribor   www.birobiro.si</div></div>			<div>Ivestitor:</div> <div>Stanovanjsko podjetje Konjice d.o.o. Mestni trg 12 3210 Slovenske Konjice</div>				
<div>Objekt:</div> <div>ENERGETSKA SANACIJA - CESTA NA ROGLO 21, ZREČE</div>							
<div>Vsebinsa risbe:</div> <div>TIPIČNI PREREZI 4,5,6</div>							
<div>Vrsta načrta:</div> <div>NAČRT ARHITEKTURE</div>							
		Ime in priimek:		Id. številka:		Številka projekta: 46/2022	
Vodja projekta:		Uroš Rošker, u.d.i.a.		ZAPS 1737			
Vodja načrta:		Uroš Rošker, u.d.i.a.		ZAPS 1737		Številka načrta: 46/2022 - A	
Sodelavec:		Darko Tešić		IZS G-4728			
Faza projekta:		Nulta kola:	Merilo:	Datum:		St. mape:	St. risbe:
PZI		/		1:50		JANUAR 2023	
						1	4





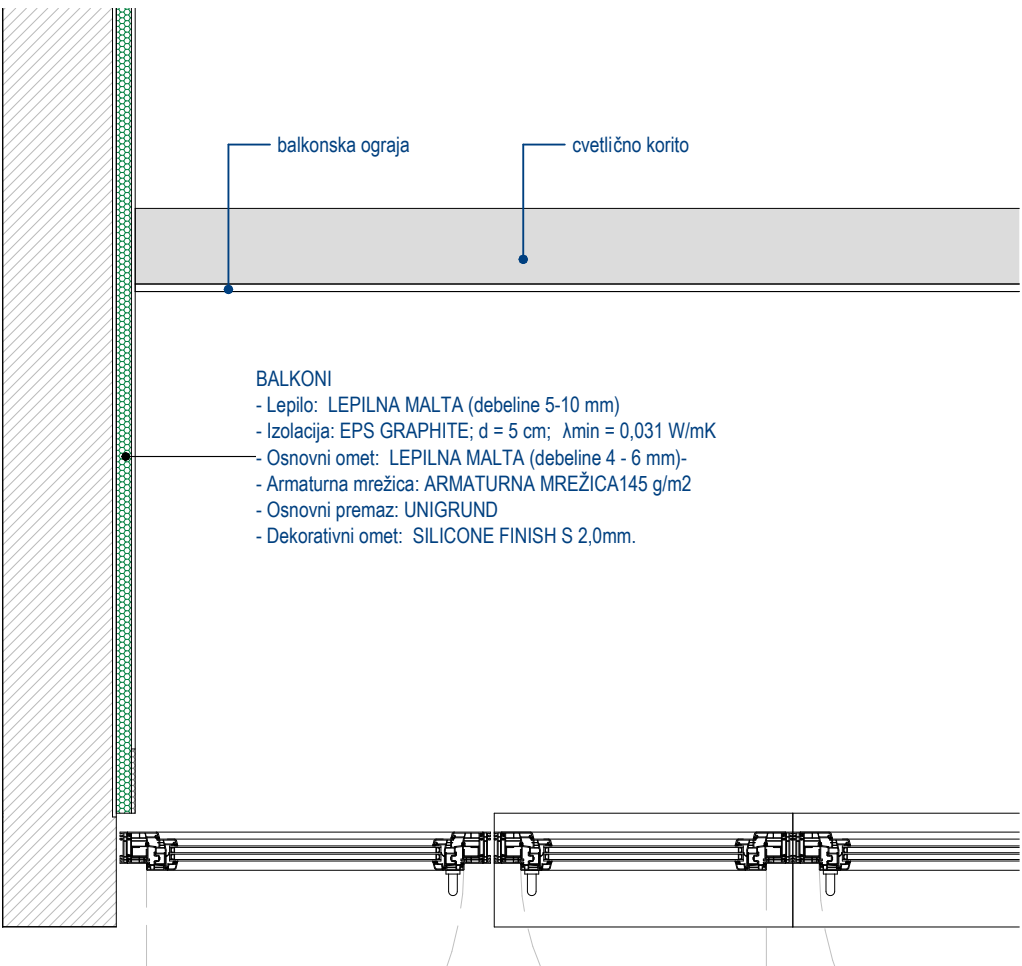
### D1 - DETAJL PODZIDKA

M 1 : 10



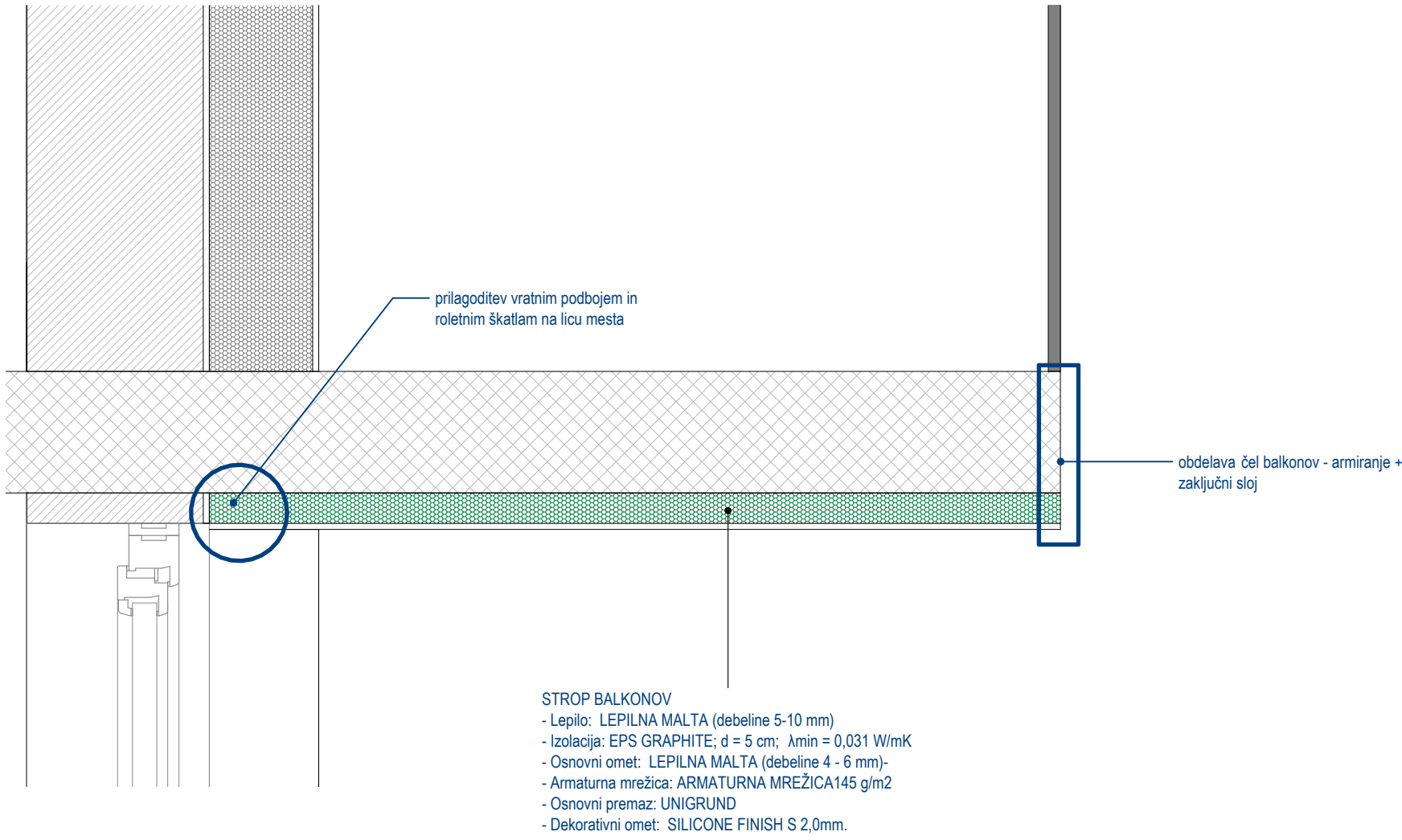
### D2 - DETAJL FASADE

M 1 : 10



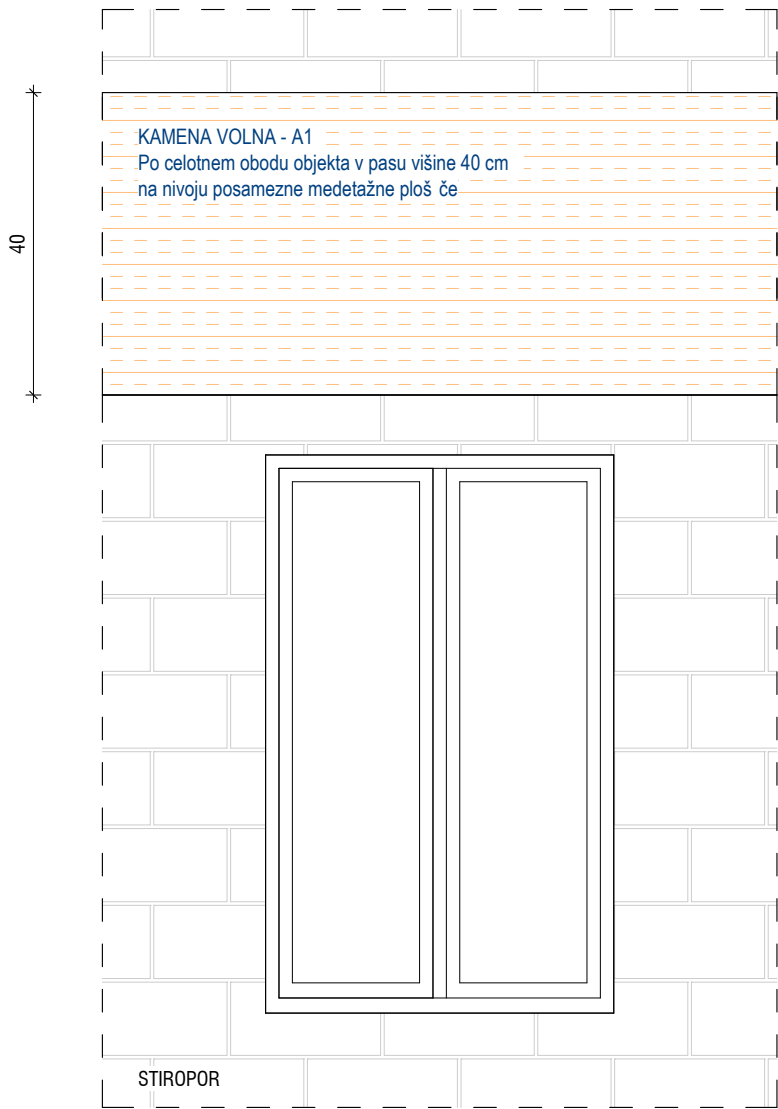
### DETAJL BALKONA - TLORIS

M 1 : 20



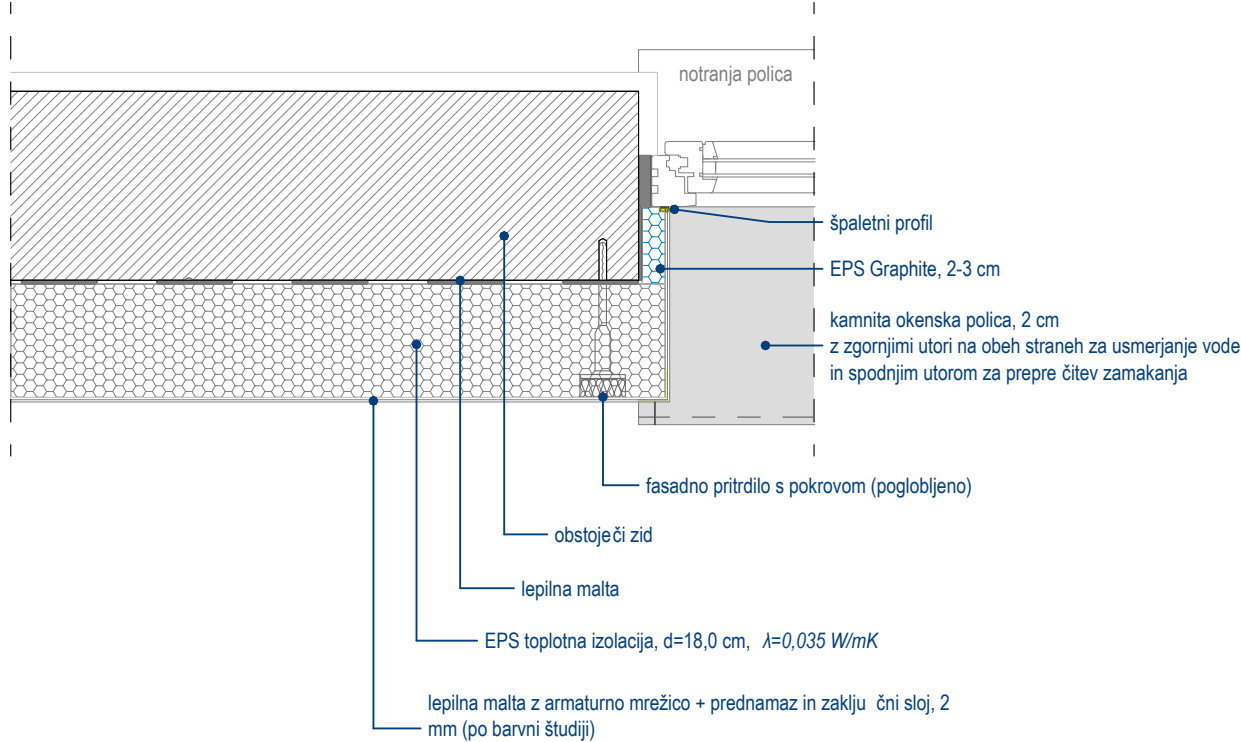
### D5 - DETAJL STROPA BALKONA

M 1 : 10



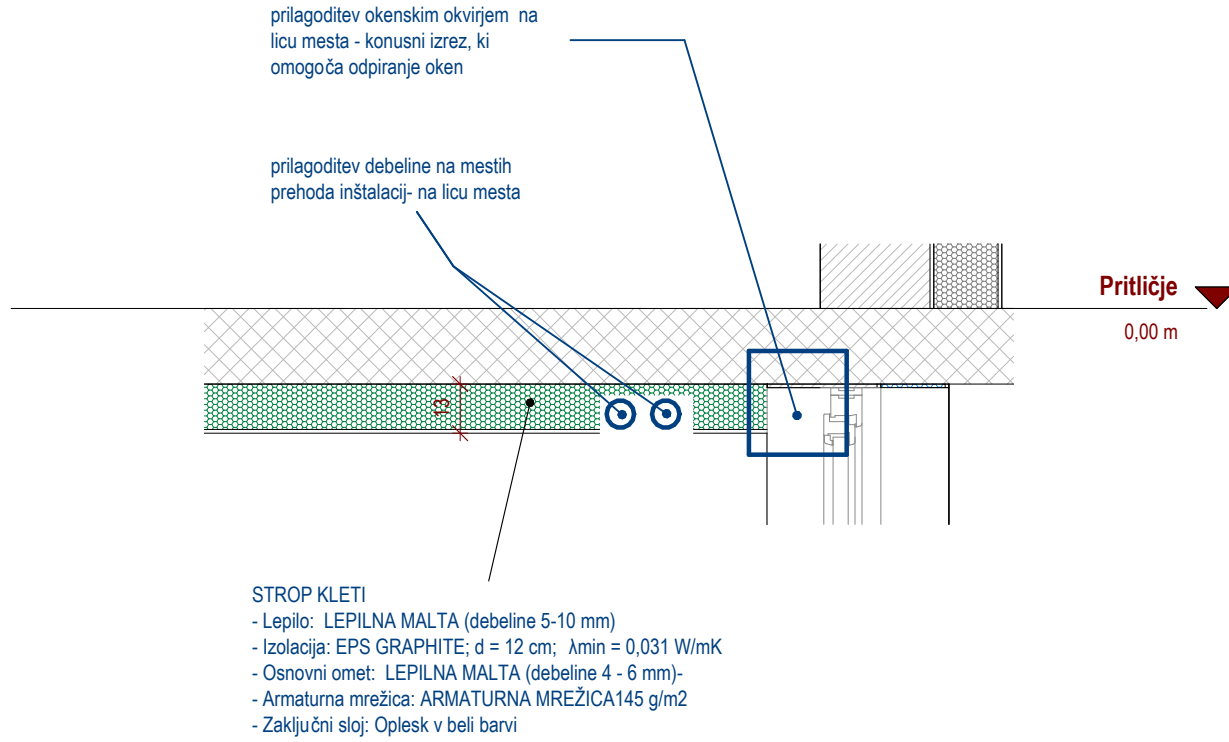
### D4 - DETAJL POŽARNE BARIERE

M 1 : 10



### D3 - DETAJL ŠPALETE - TLORIS

M 1 : 10



### D6 - DETAJL STROPA KLETI

M 1 : 20

Projektant:		Investitor:	
<div>birobiro</div> <div>biro biro, arhitektura, oblikovanje in svetovanje d.o.o. beloruska ulica 7   2000 maribor   www.birobiro.si</div>		<div>Stanovanjsko podjetje Konjice d.o.o.</div> <div>Mestni trg 12</div> <div>3210 Slovenske Konjice</div>	
Objekt:			
Energetska sanacija - Cesta na Roglo 21, Zreče			
Vsebina risbe:			
Detajli			
Vrsta načrta:		Načrt arhitekture	
	Ime in priimek:	Id. številka:	Številka projekta:
Vodja projekta:	Uroš Rošker, u.d.i.a.	ZAPS 1737	46/2022
Vodja načrta:	Uroš Rošker, u.d.i.a.	ZAPS 1737	Številka načrta:
Sodelavec:	Darko Tešić	IZS G-4728	46/2022 - A
Faza projekta:	Nulta kota:	Merilo:	Datum:
PZI	/	1:10, 1:20	JANUAR 2023
			Št. mape:
			Št. risbe:
			1
			5



FASADA SEVEROZAHOD

M 1 : 100



LEGENDA:

POŽARNI PAS - MINERALNA VOLNA

Projektant:			
<div><div>biro<b>biro</b></div><div><div>biro biro, arhitektura, oblikovanje in svetovanje d.o.o.</div><div>beloruska ulica 7   2000 maribor   <a href="#">www.birobiro.si</a></div></div></div>		<div>biro biro, arhitektura, oblikovanje in svetovanje d.o.o.</div> <div>beloruska ulica 7   2000 maribor   <a href="#">www.birobiro.si</a></div>	
Investitor:			
<div>Stanovanjsko podjetje Konjice d.o.o.</div> <div>Mestni trg 12</div> <div>3210 Slovenske Konjice</div>			
Objekt:		ENERGETSKA SANACIJA - CESTA NA ROGLO 21, ZREČE	
Vrsta na črta:		NAČRT ARHITEKTURE	
Vsebina risbe:		FASADA SEVEROZAHOD	
	Ime in priimek:	Id. številka:	
Vodja projekta:	Uroš Rošker, u.d.i.a.	ZAPS 1737	
Vodja na črta:	Uroš Rošker, u.d.i.a.	ZAPS 1737	
Sodelavec:	Darko Tešić	IZS G-4728	
Faza projekta:	Številka projekta:	Datum:	
PZI	46/2022	JANUAR 2023	
Merilo:	Številka na črta:	Št. mape:	Št. risbe:
1:100	46/2022 - A	1	6



# FASADA JUGOVZHOD

M 1 : 100



LEGENDA:

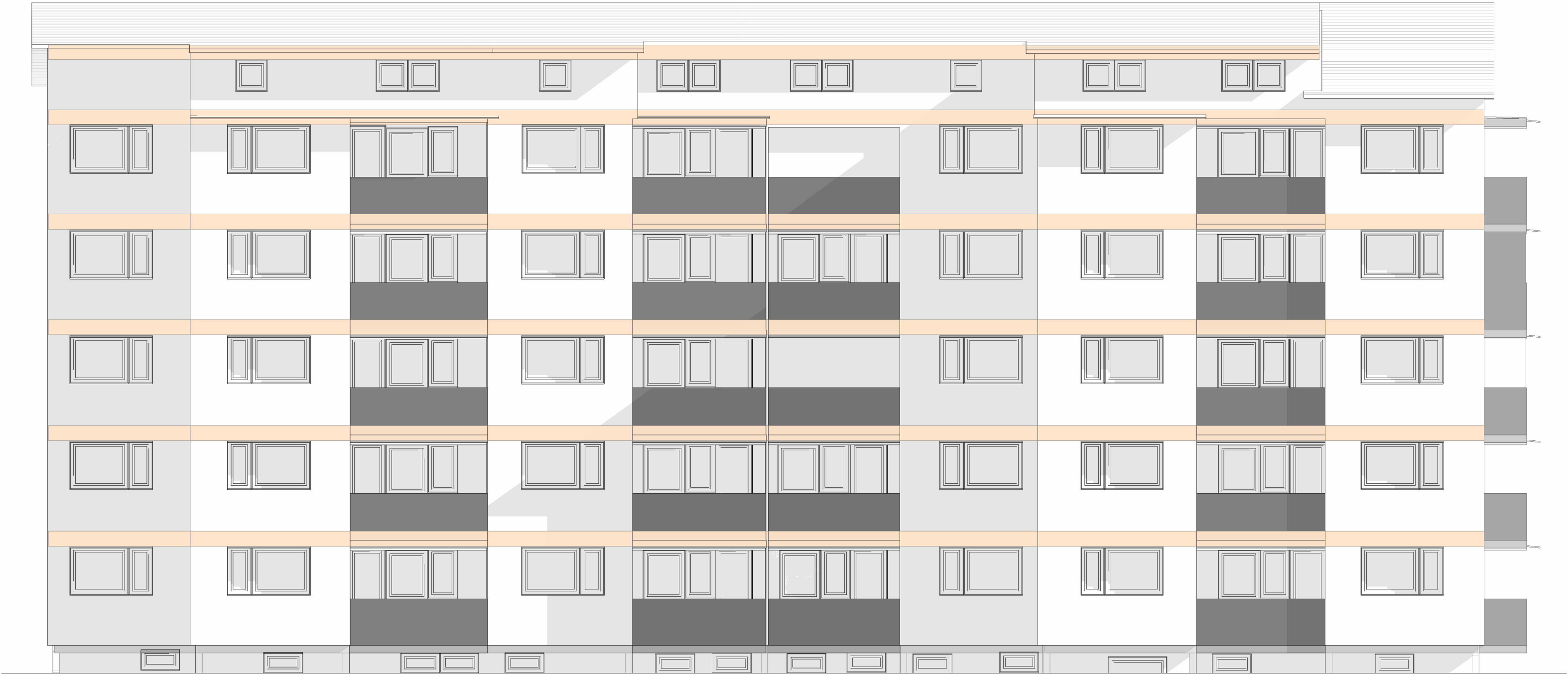
POŽARNI PAS - MINERALNA VOLNA

Projektant:			
<div><div>birobiro</div><div><div>biro biro, arhitektura, oblikovanje in svetovanje d.o.o.</div><div>beloruska ulica 7   2000 maribor   www.birobiro.si</div></div></div>		<div><div>biro biro, arhitektura, oblikovanje in svetovanje d.o.o.</div><div>beloruska ulica 7   2000 maribor   www.birobiro.si</div></div>	
Investitor:			
<div>Stanovanjsko podjetje Konjice d.o.o.</div> <div>Mestni trg 12</div> <div>3210 Slovenske Konjice</div>			
Objekt:		ENERGETSKA SANACIJA - CESTA NA ROGLO 21, ZREČE	
Vrsta na črta:		NAČRT ARHITEKTURE	
Vsebina risbe:		FASADA JUGOVZHOD	
	Ime in priimek:	Id. številka:	
Vodja projekta:	Uroš Rošker, u.d.i.a.	ZAPS 1737	
Vodja na črta:	Uroš Rošker, u.d.i.a.	ZAPS 1737	
Sodelavec:	Darko Tešić	IZS G-4728	
Faza projekta:	Številka projekta:	Datum:	
PZI	46/2022	JANUAR 2023	
Merilo:	Številka na črta:	Št. mape:	Št. risbe:
1:100	46/2022 - A	1	7



FASADA JUGOZHOD

M 1 : 100



LEGENDA:

POŽARNI PAS - MINERALNA VOLNA

**birobiro**  
biro biro, arhitektura, oblikovanje in svetovanje d.o.o.  
beloruska ulica 7 | 2000 maribor | www.birobiro.si

biro biro, arhitektura, oblikovanje in svetovanje d.o.o.  
beloruska ulica 7 | 2000 maribor | www.birobiro.si

Investitor:

Stanovanjsko podjetje Konjice d.o.o.  
Mestni trg 12  
3210 Slovenske Konjice

Objekt:

ENERGETSKA SANACIJA - CESTA NA ROGLO  
21, ZREČE

Vrsta na črta:

NAČRT ARHITEKTURE

Vsebina risbe:

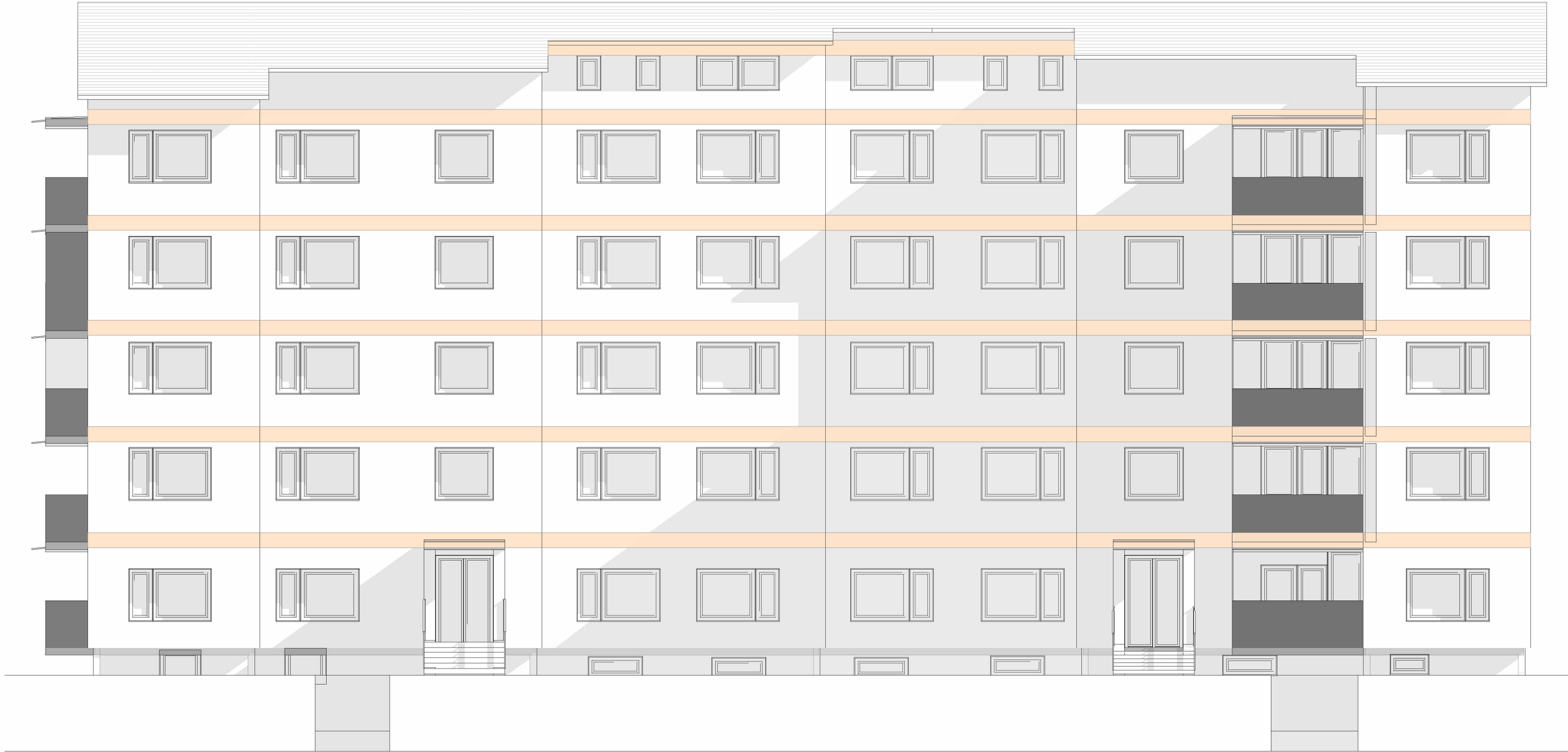
FASADA JUGOZHOD

	Ime in priimek:	Id. številka:	
Vodja projekta:	Uroš Rošker, u.d.i.a.	ZAPS 1737	
Vodja načrta:	Uroš Rošker, u.d.i.a.	ZAPS 1737	
Sodelavec:	Darko Tešić	IZS G-4728	
Faza projekta: PZI	Številka projekta: 46/2022	Datum: JANUAR 2023	
Merilo: 1:100	Številka na črta: 46/2022 - A	Št. mape: 1	Št. risbe: 8



FASADA SEVEROVZHOD

M 1 : 100



LEGENDA:

POŽARNI PAS - MINERALNA VOLNA

Projektant:

birobiro

biro biro, arhitektura, oblikovanje in svetovanje d.o.o.

beloruska ulica 7 | 2000 maribor | www.birobiro.si

biro biro, arhitektura, oblikovanje in svetovanje d.o.o.

beloruska ulica 7 | 2000 maribor | www.birobiro.si

Investitor:

Stanovanjsko podjetje Konjice d.o.o.

Mestni trg 12

3210 Slovenske Konjice

Objekt:

ENERGETSKA SANACIJA - CESTA NA ROGLO 21, ZREČE

Vrsta načrta:

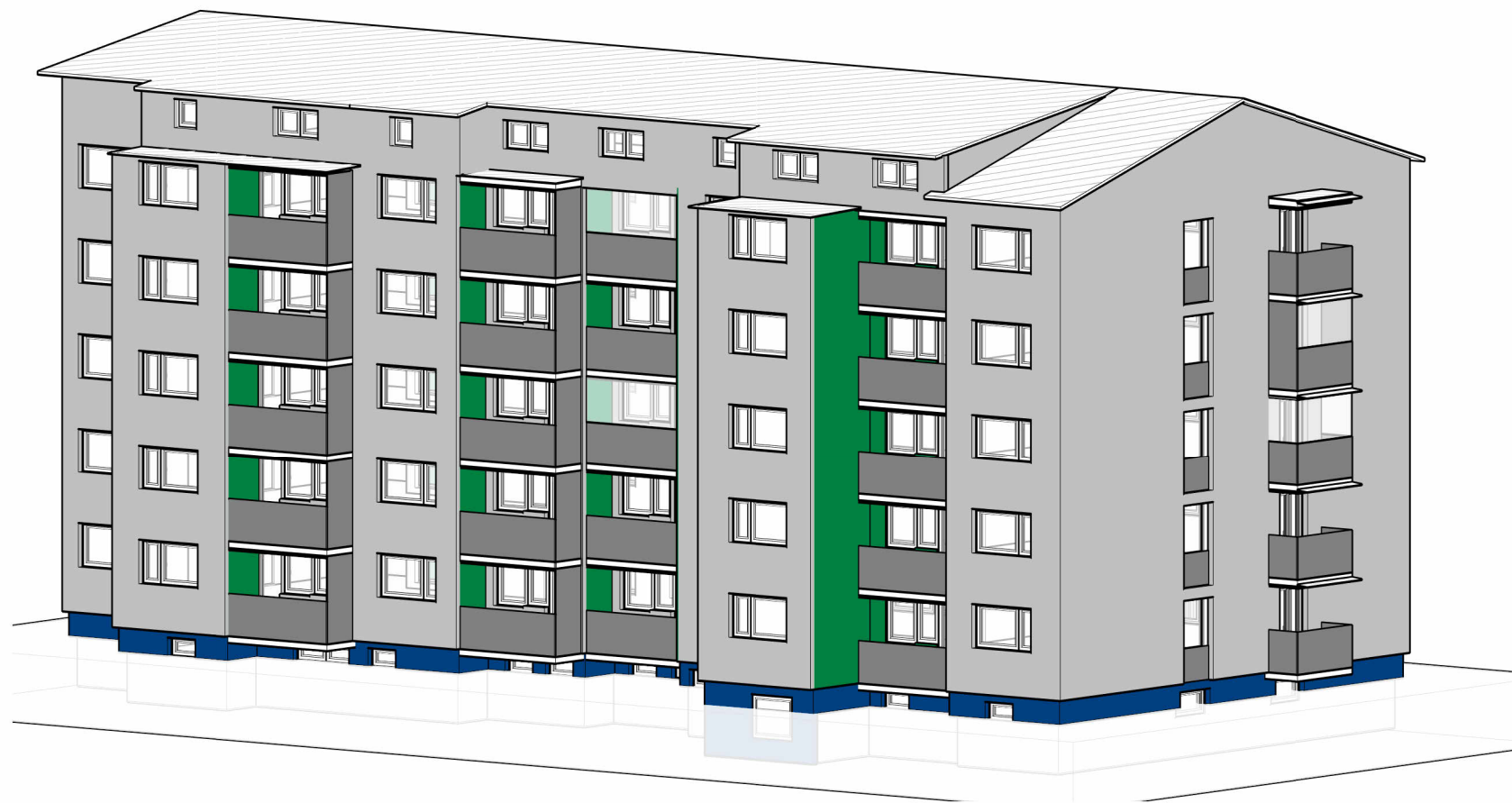
NAČRT ARHITEKTURE

Vsebina risbe:

FASADA SEVEROVZHOD

	Ime in priimek:	Id. številka:	
Vodja projekta:	Uroš Rošker, u.d.i.a.	ZAPS 1737	
Vodja načrta:	Uroš Rošker, u.d.i.a.	ZAPS 1737	
Sodelavec:	Darko Tešič, m.i.g.	IZS G-4728	
Faza projekta:	Številka projekta:	Datum:	
PZI	46/2022	JANUAR 2023	
Merilo:	Številka na črta:	Št. mape:	Št. risbe:
1:100	46/2022 - A	1	9





- FASADA - EPS 18 cm - NOVO
- BALKONI - EPS GRAPHITE 5 cm - NOVO
- COKL - EPS STRONG 18 cm - NOVO

Projektant:			
<div><div>biro<b>biro</b></div><div><div>biro biro, arhitektura, oblikovanje in svetovanje d.o.o.</div><div>beloruska ulica 7   2000 maribor   www.birobiro.si</div></div><div><div>biro biro, arhitektura, oblikovanje in svetovanje d.o.o.</div><div>beloruska ulica 7   2000 maribor   www.birobiro.si</div></div></div>			
Investitor:			
Stanovanjsko podjetje Konjice d.o.o. Mestni trg 12 3210 Slovenske Konjice			
Objekt:			
ENERGETSKA SANACIJA - CESTA NA ROGLO 21, ZREČE			
Vrsta načrta:			
NAČRT ARHITEKTURE			
Vsebina risbe:			
PROSTORSKI PRIKAZ			
	Ime in priimek:	Id. številka:	
Vodja projekta:	Uroš Rošker, u.d.i.a.	ZAPS 1737	
Vodja načrta:	Uroš Rošker, u.d.i.a.	ZAPS 1737	
Sodelavec:	Darko Tešić	IZS G-4728	
Faza projekta:	Številka projekta:	Datum:	
PZI	46/2022	JANUAR 2023	
Merilo:	Številka na črta:	Št. mape:	Št. risbe:
1:200	46/2022 - A	1	10